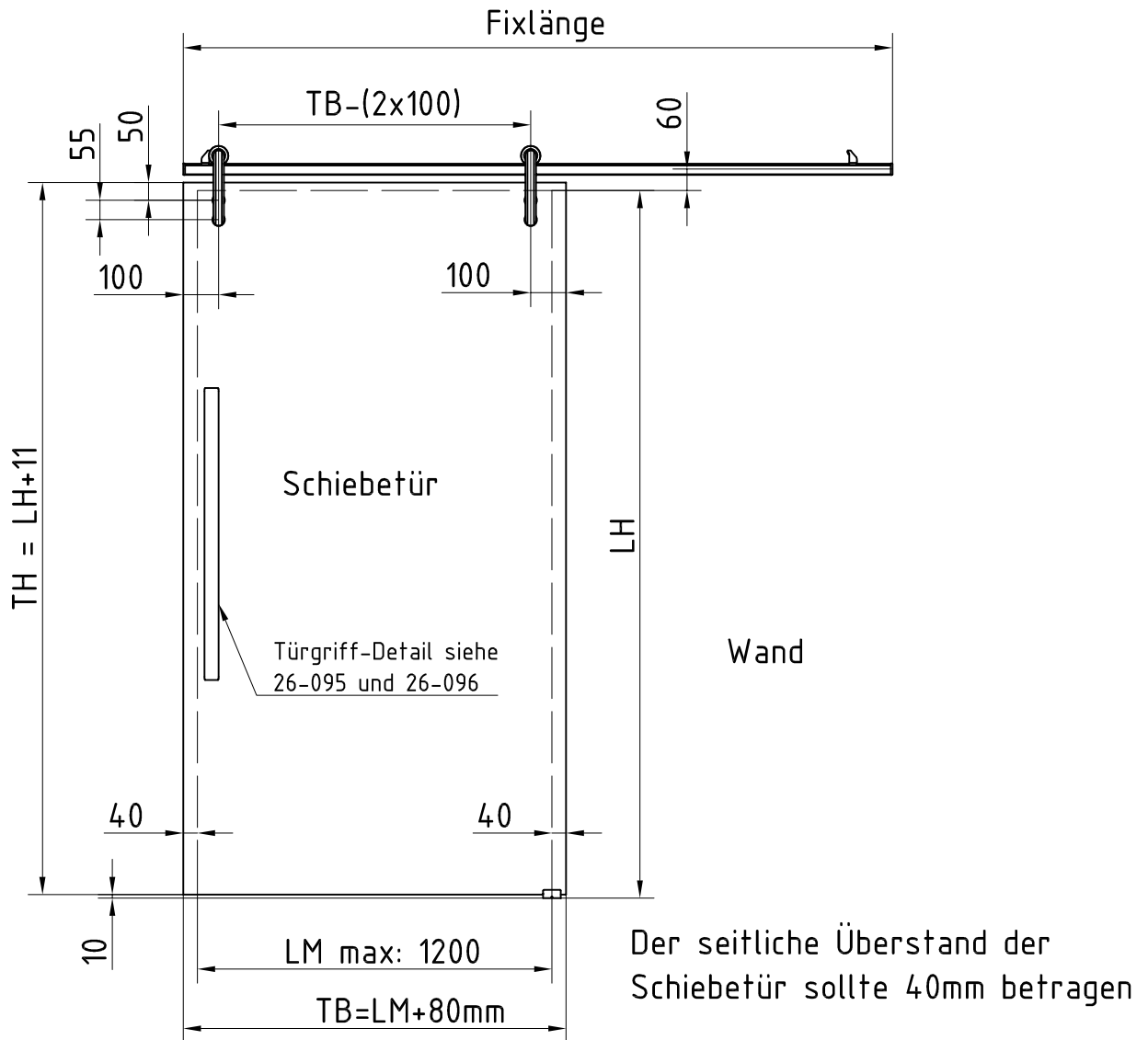
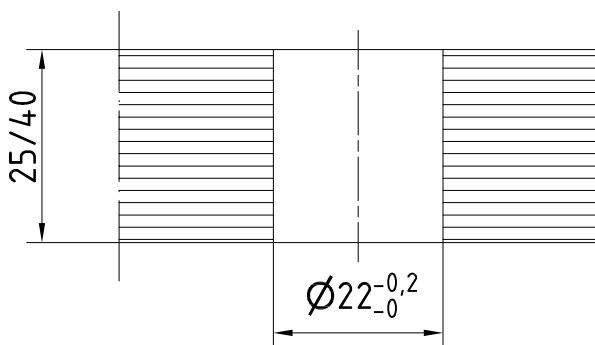


RSP 80 - Schiebetürsystem

mit aufliegenden Punkthaltern (25 - 40mm Holzdicke)



Detail Bohrung (1:1)



TB = Türbreite
 TH = Türhöhe
 LH = Lichte Höhe
 LM = Lichtes Maß

L:\Workgroups\Konstruktion_Interna\Detail\30\30-502A.DWG

1:20

04.10 / 004559

30-502A