

MANET Schiebetürsystem CLASSIC/TREND



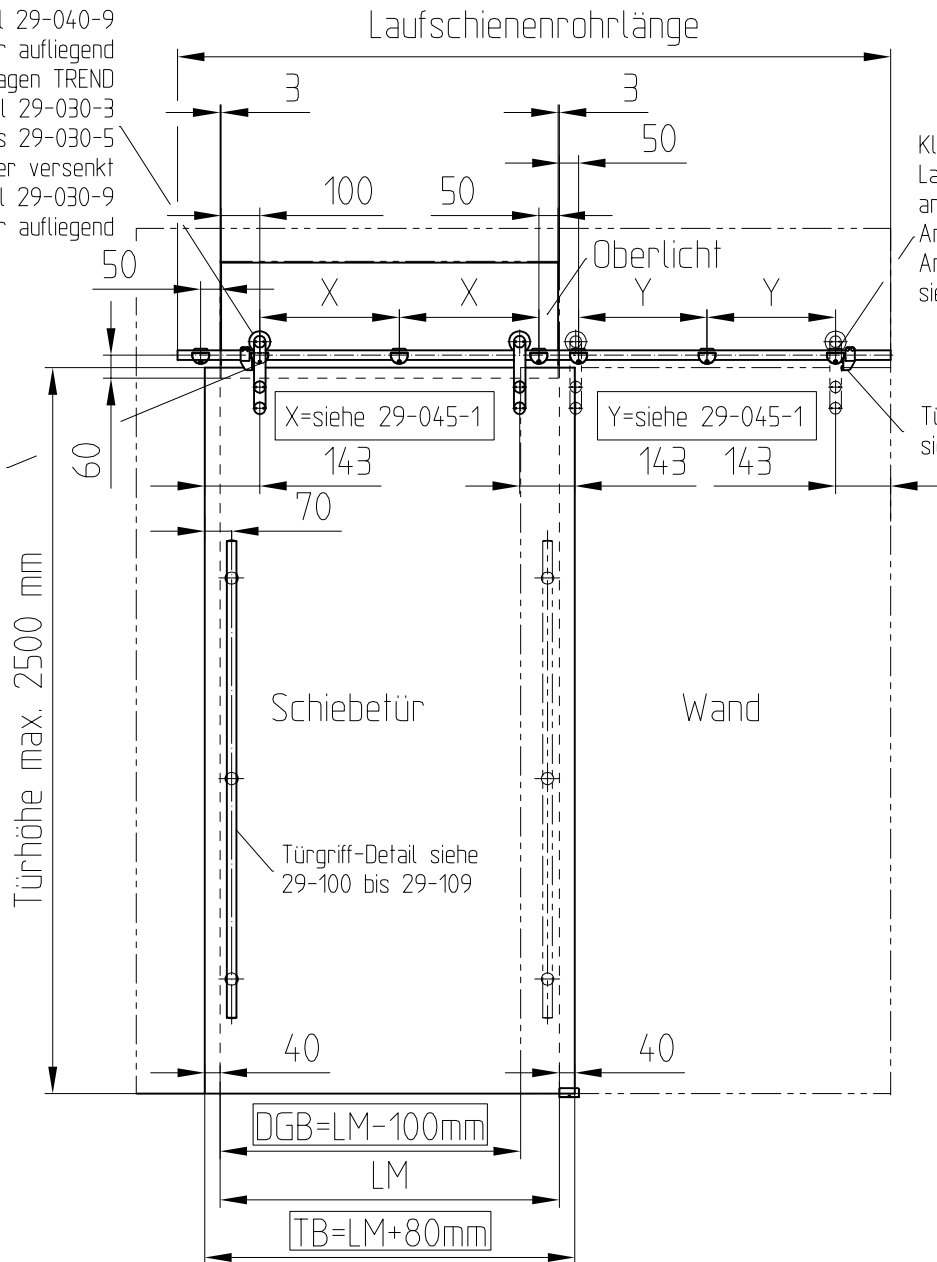
Tür: 8/10/12 mm Glas, Türgewicht: max. 120 kg
für Montage an Wand mit Oberlicht

Rollenwagen CLASSIC
siehe Detail 29-040-3
bis 29-040-5
Punkthalter versenkt
und Detail 29-040-9
Punkthalter aufliegend
Rollenwagen TREND
siehe Detail 29-030-3
bis 29-030-5
Punkthalter versenkt
und Detail 29-030-9
Punkthalter aufliegend

Klemmhalter zur
Laufschienenbefestigung
an Wand
Art. Nr. 21.153 - A2
Art. Nr. 21.163 - A4
siehe Detail 29-040G

Türstopper links/rechts
siehe Detail 29-044A

Klemmhalter
zur Laufschienen-
befestigung am Glas
siehe Detail 29-040B
Punkthalter versenkt
und Detail 29-040C
Punkthalter aufliegend



Bodenführung siehe 07-088/29-042A

LM	= Lichtes Maß
TB	= Türbreite
DGB	= Durchgangsbreite
X	= Punkthalterabstand Oberlicht
Y	= Punkthalterabstand Seitenteil

Achtung;

Die errechneten Anlagenvariablen haben nur Gültigkeit bei
Verwendung der von DORMA-Glas optimierten Zeichnungsmaße!