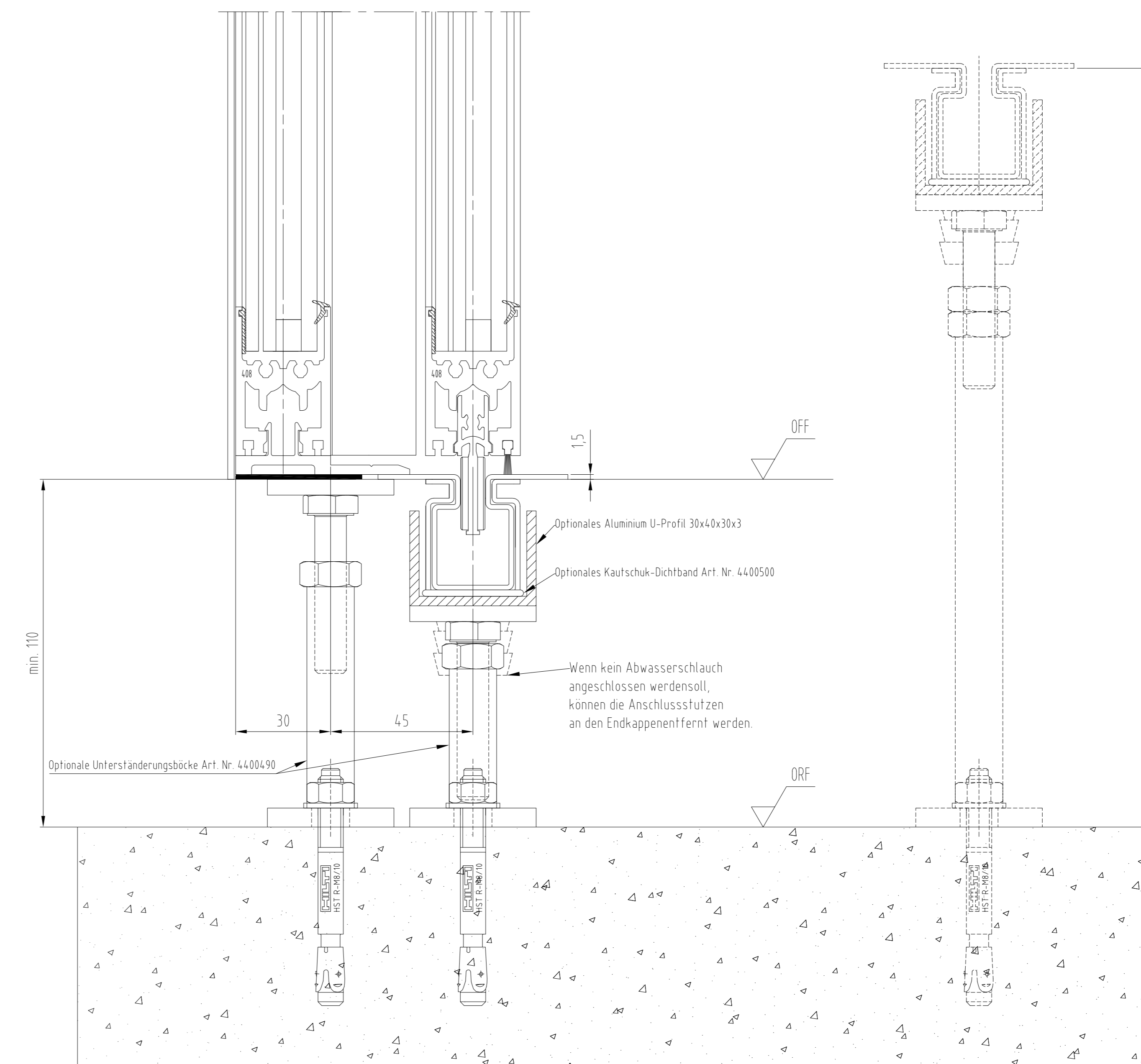
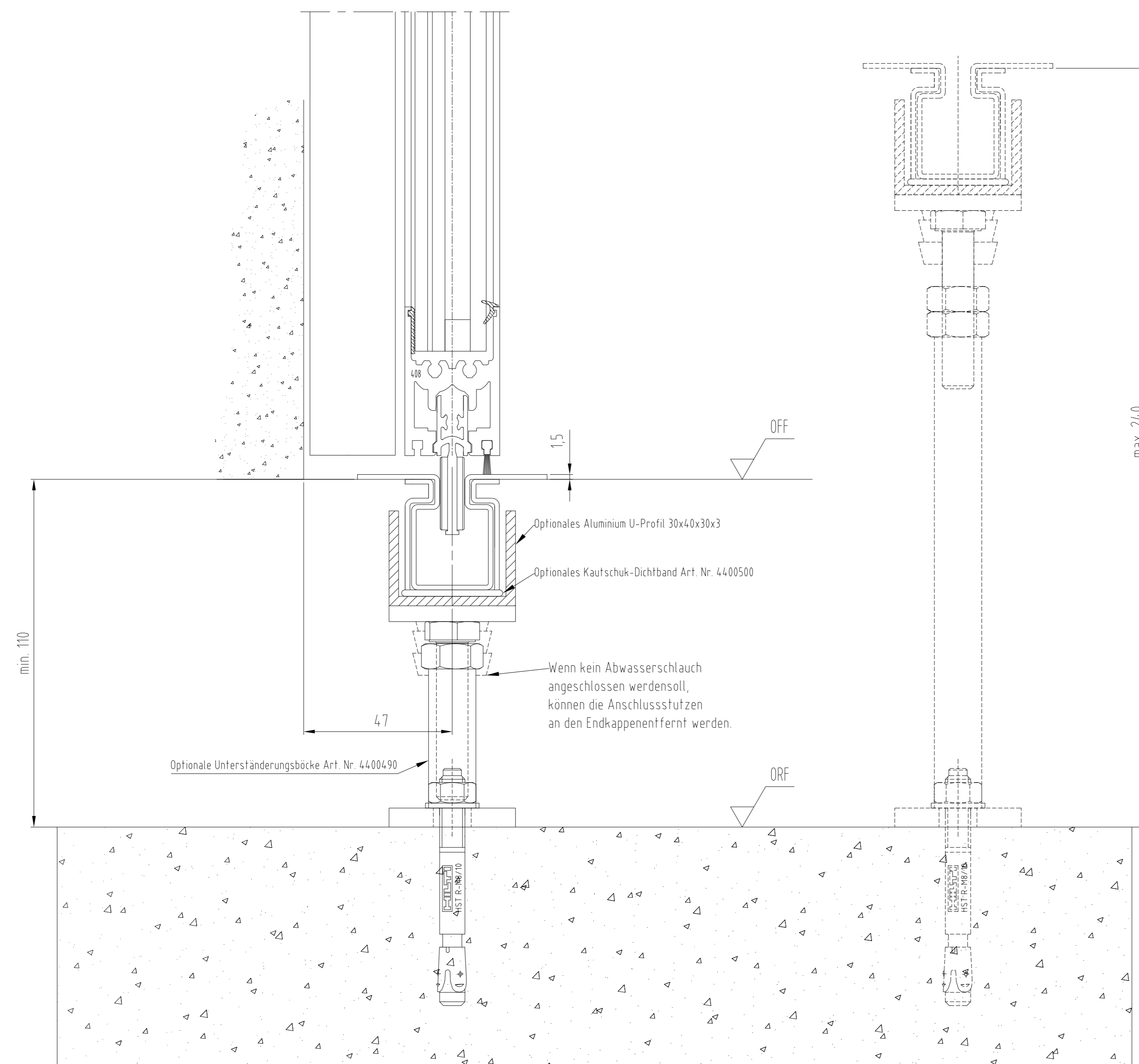
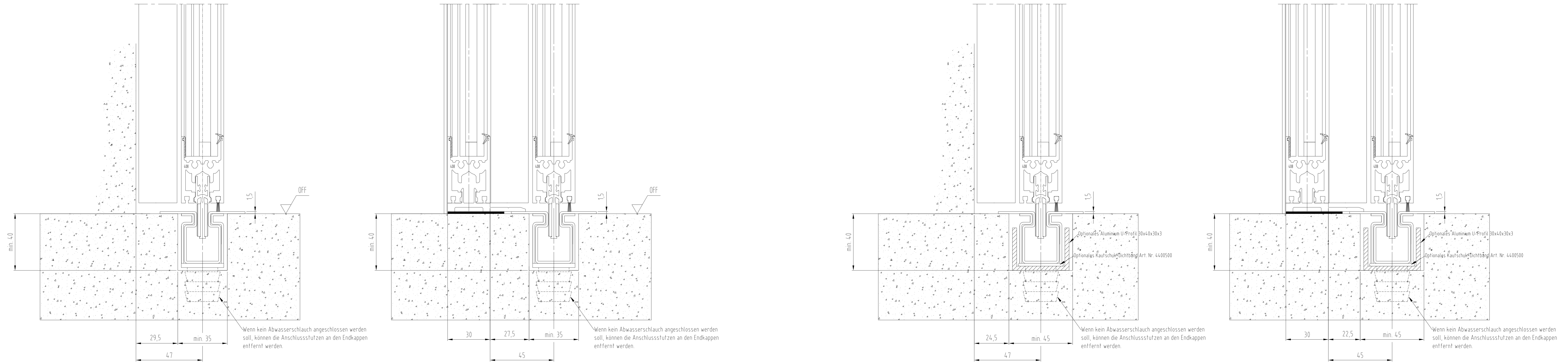


Musterlösungen für verschiedene Einbausituationen. Die konkrete Bauausführung ist im Einzelfall im Vorfeld abzuklären und können von den gezeigten Versionen abweichen.
Ergänzende Angaben befinden sich in der Montageanleitung.



Unterflurbodenführung ST Flex Secure Übersicht		Artikel	Unterflurbodenführung	Bauteil/Name/Änderung
Datum	10.2012	U-W	ST Flex Secure Unterflur	CAD-Erstell: IAI/OSRPA GmbH & Co KG
Skala	1:1	Zeichnungsnummer	ST Flex Secure_Unterflurbodenführung	
Form	A0			

*** Zeichnung unterliegt nicht den Änderungsrichtlinien ***

Dieses Dokument ist Eigentum der DORRMA-Gruppe. Die Weitergabe, Kopie, Verbreitung oder Nutzung dieses Dokuments ist ohne schriftliche Genehmigung der DORRMA-Gruppe untersagt. Die DORRMA-Gruppe übernimmt keine Haftung für Schäden, die aus der Verwendung dieses Dokuments resultieren.