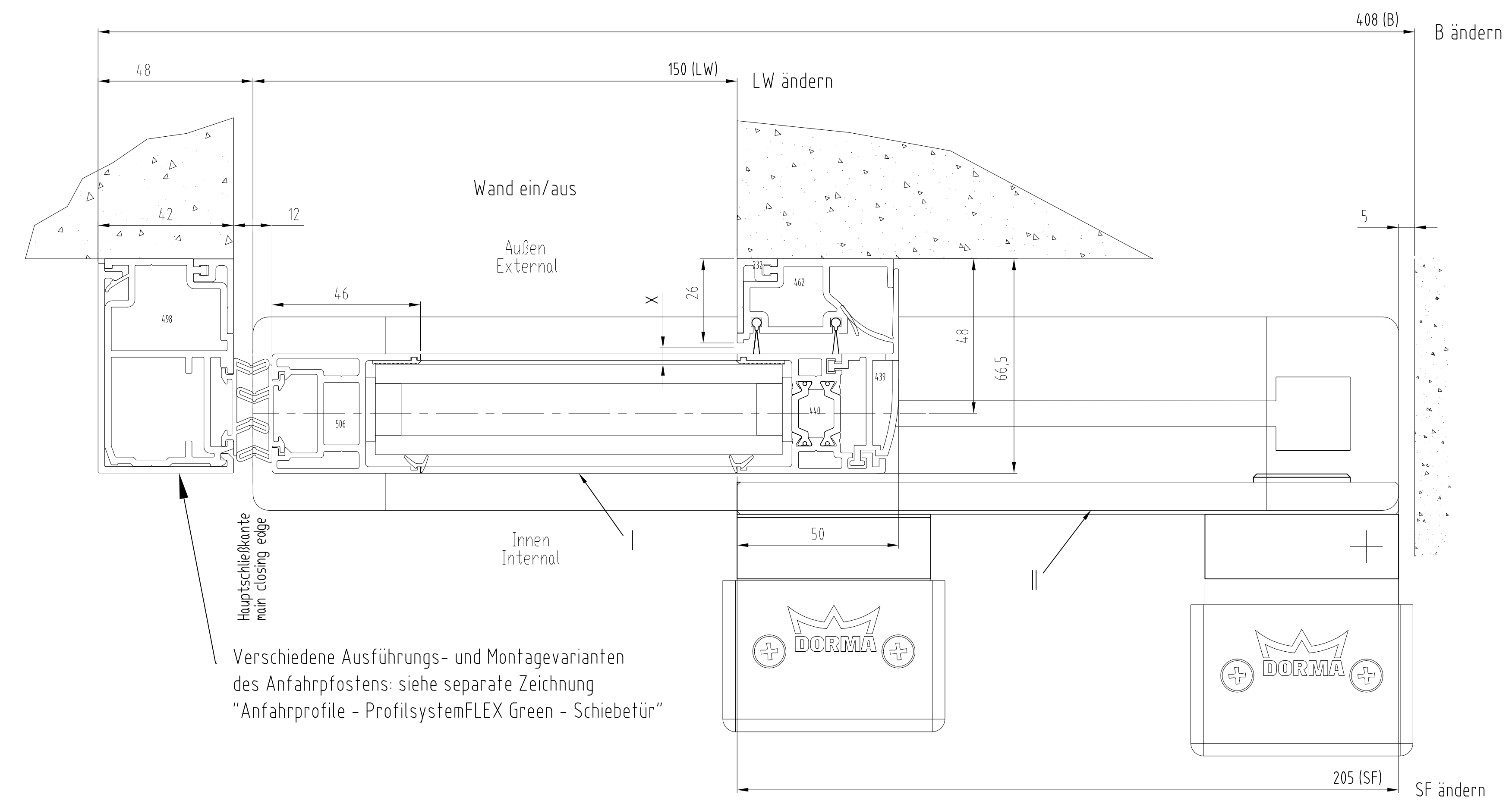
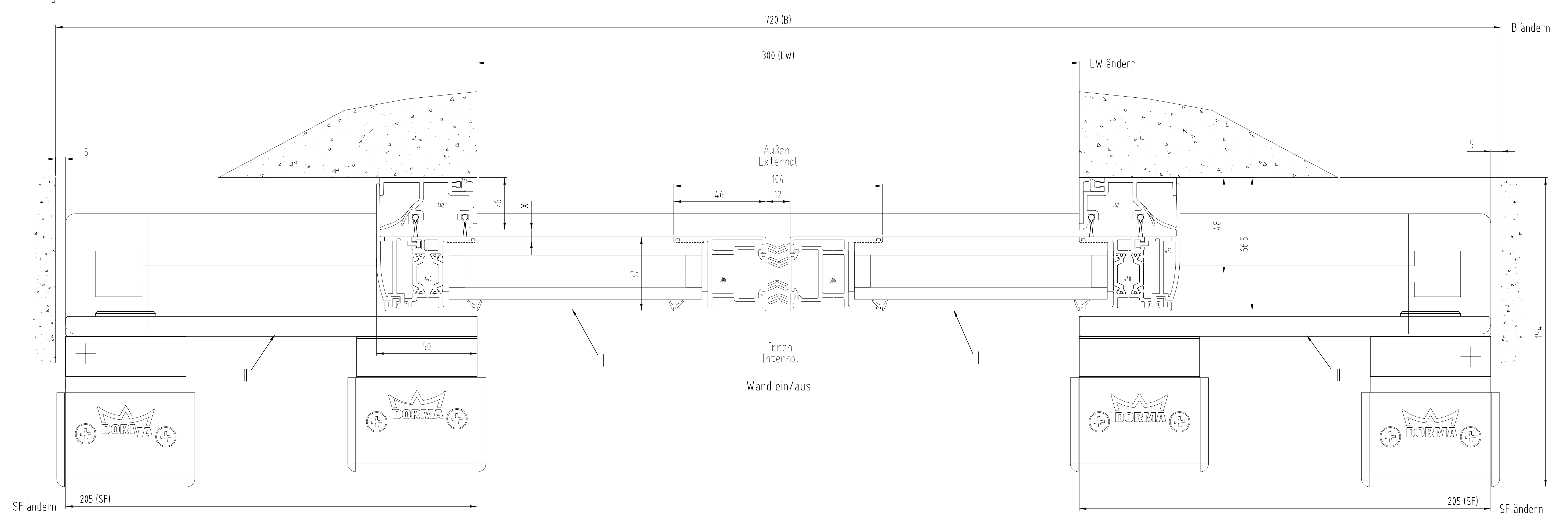
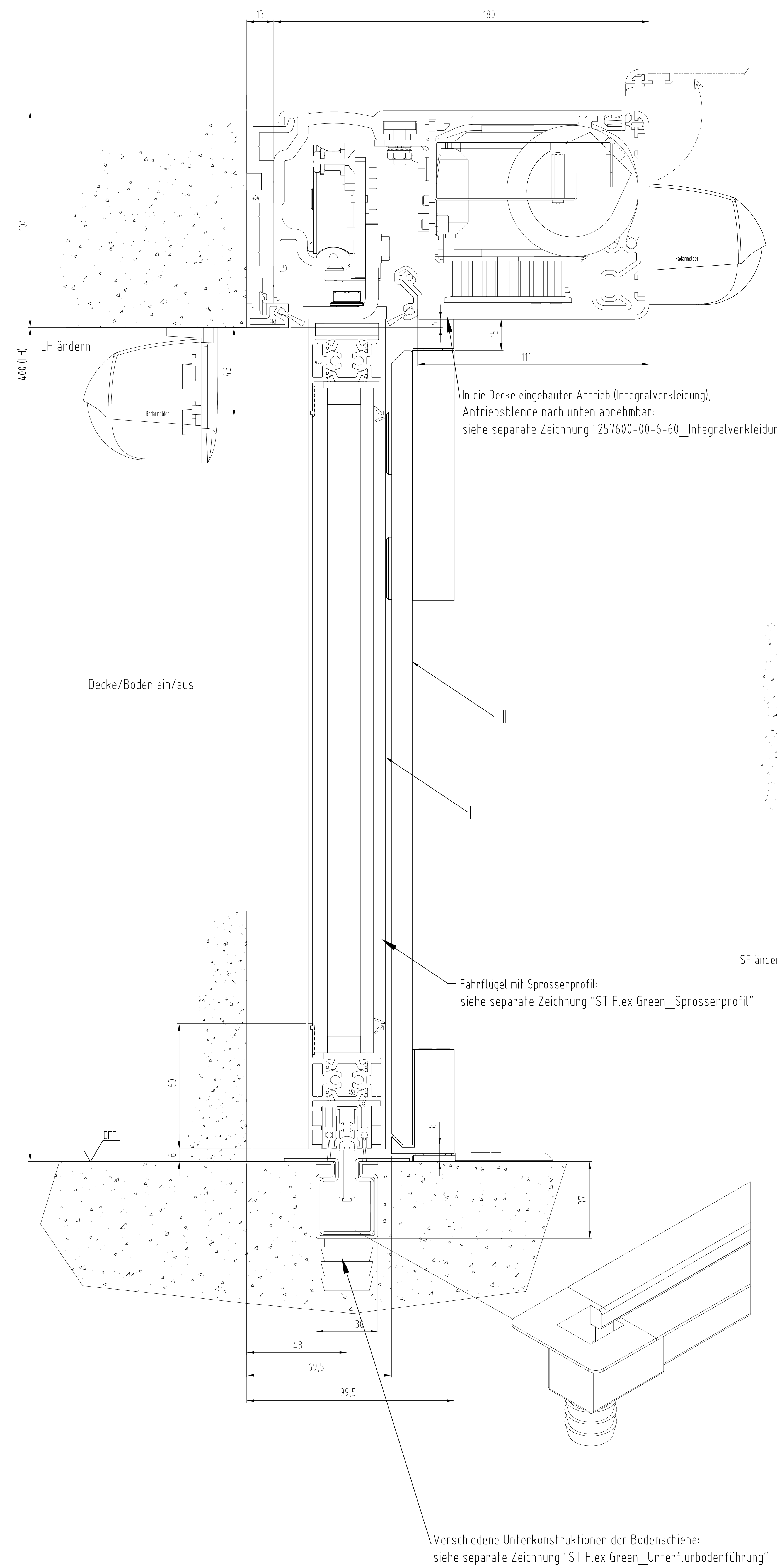


Standard / FST-2D	Gewicht
2-fluegelig	2-fluegelig
Standard LW 800-3000 FST-2D LW 900-3000	Standard 2 x 160 kg FST-2D 2 x 130 kg
B min. = 2 x LW + 120	

Die hier dargestellten Zeichnungsblocke sind dynamische Blöcke. Geplante Maße bei "LW ändern", "B ändern", "SF ändern", "LH ändern", "H ändern" eintragen. Mindest- bzw. Maximalmaße sind aus der Tabelle, oder den technischen Unterlagen (Technikprospekt) zu entnehmen. Bearbeitungsreihenfolge: Anlagenbreite ----> zuerst "LW" (lichte Weite), "B" (Anlagenbreite) dann SF (Schutzflügelbreite). Anlagenhöhe ----> zuerst "LH" (lichte Höhe) dann "H" (Anlagenhöhe). Arbeiten ohne dynamische Blöcke: Den jeweiligen Block in den Ursprung setzen.

	Hinweise
I	Tuerfluegel
II	Schutzfluegel
OFF	Oberkante Fertigflusssboden
LW	Durchgangswerte
LH	Durchgangshöhe
H	Anlagenhöhe
X	Lauf DIN 18550 und Bau- und Pruefungssetzen fuer auton. Tueren darf dieses Mass nur 4 - 8 mm betragen
	Alle dreiselligen Profilvernummern beginnen mit "325"
	Gebogene Scheiben richtungsgleich setzen.



Standard / FST-2D	Gewicht
1-fluegelig	1-fluegelig
Standard LW 700-3000 FST-2D LW 900-1800	Standard 1 x 200 kg FST-2D 1 x 150 kg
B min. = 2 x LW + 60 ohne Pfostenbreite	

Rev.	Änderung	Datum/Date	Name	Werkstoff/Material	© DORMA GmbH/CEG (DE) Energiefid.
1					
2		01.2026	Benjamin	Verzinkt	
3			Benjamin		
4			Benjamin		
5			Benjamin		

Produktname: ES 200
 Schiebetur ST FLEX Green
 1:1
 257627-00-6-60
 1
 00

Alle Angaben sind ohne Gewährleistung. Die Zeichnung ist ein Dokument der DORMA GmbH/CEG (DE) Energiefid. und darf nicht ohne schriftliche Genehmigung der DORMA GmbH/CEG (DE) Energiefid. kopiert, verbreitet oder in irgendeiner Weise öffentlich zugänglich gemacht werden.