

Wandbefestigung

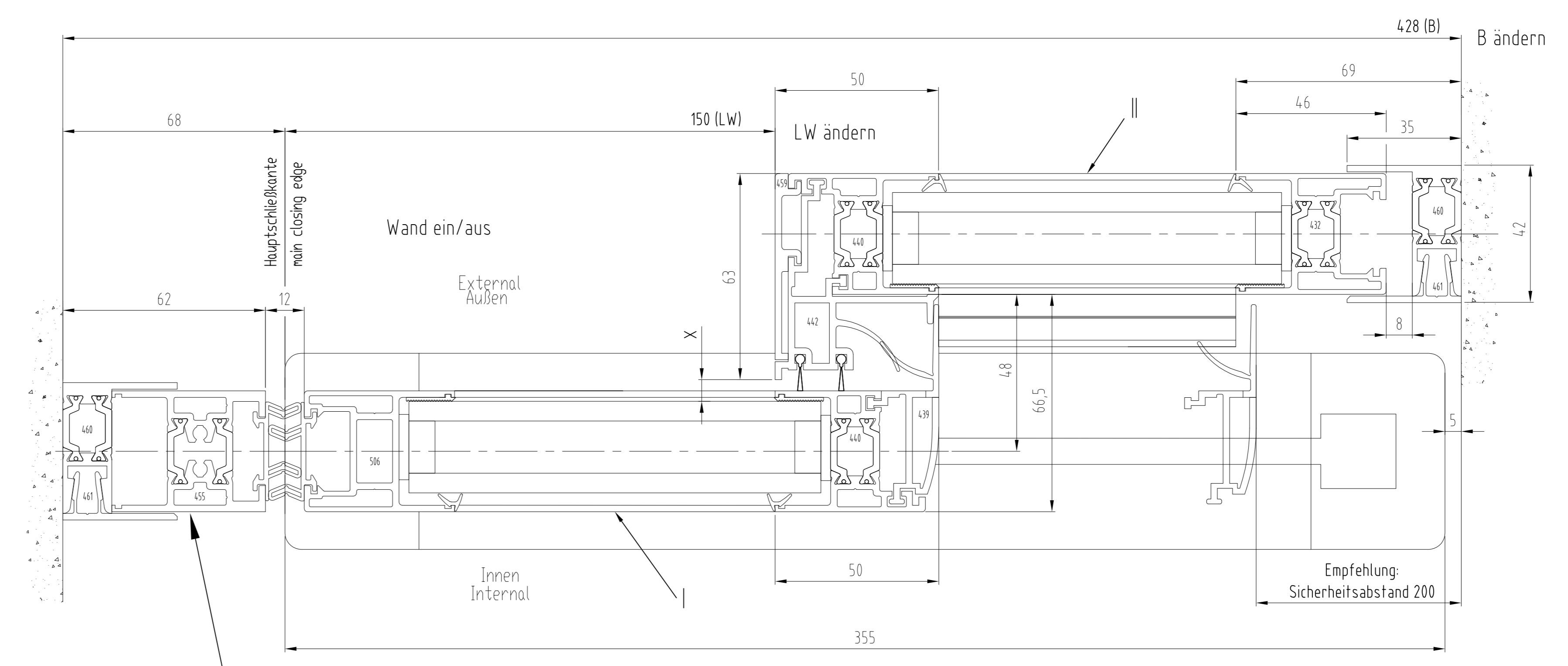
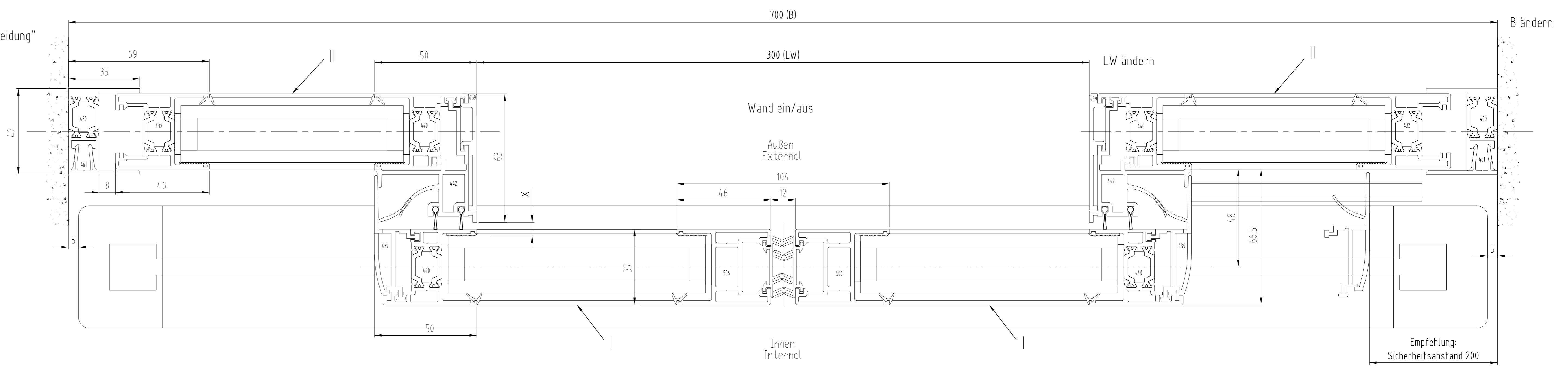
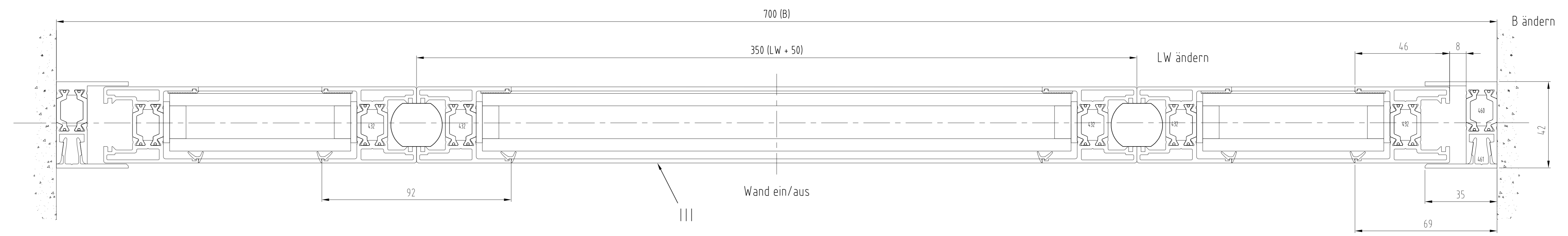
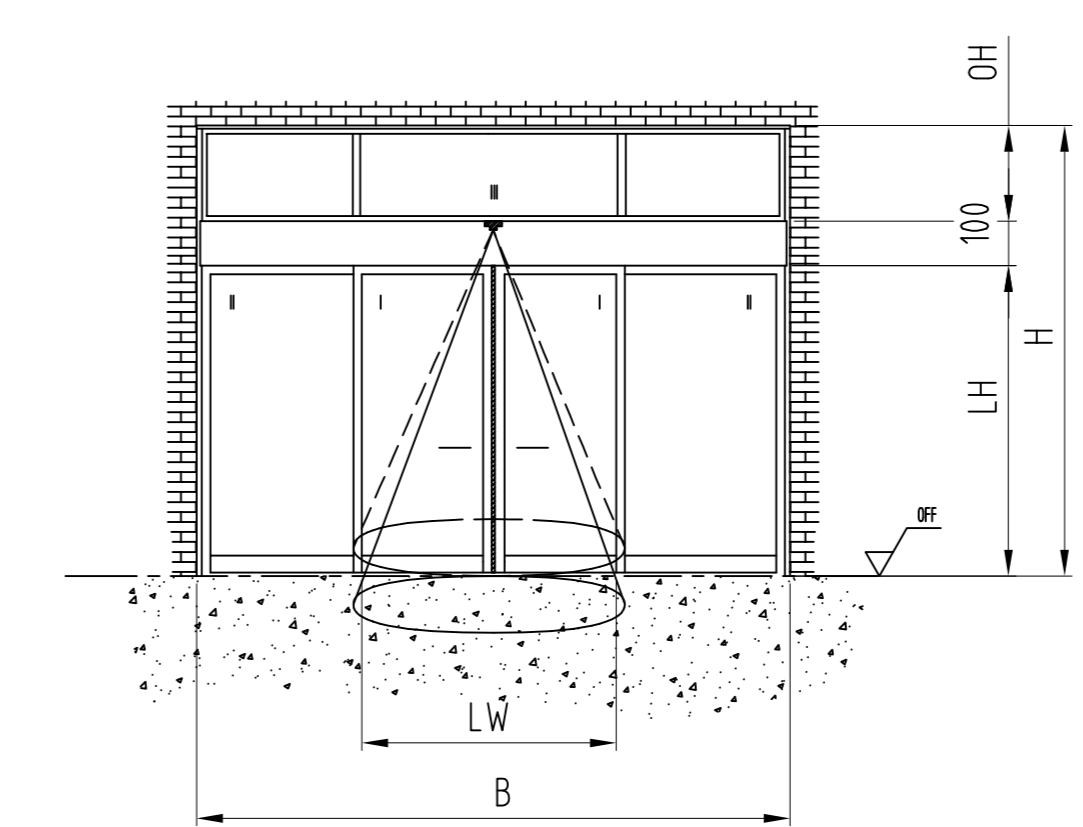
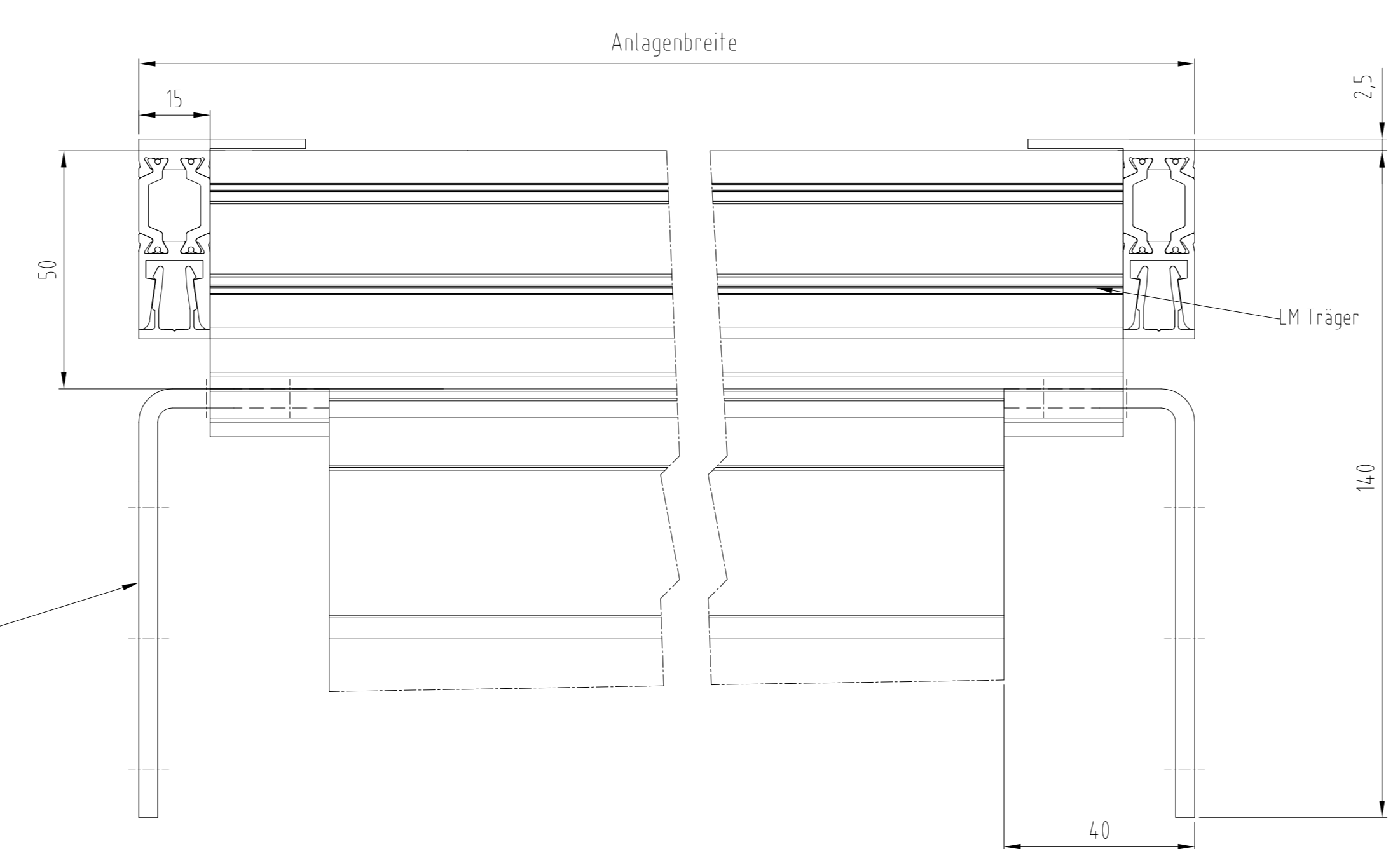
In die Decke eingebauter Antrieb (Integralverkleidung), Antriebsblende nach unten abnehmbar: siehe separate Zeichnung "257600-00-6-60\_Integralverkleidung"

Decke u. Boden ein/aus

Fahrflügel, Seitenteil mit Sprossenprofil: siehe separate Zeichnung "ST Flex Green\_Sprossenprofil"

Fahrflügel mit Bodenschloss: siehe separate Zeichnung "ST Flex Green\_Bodenschloss"

Verschiedene Unterkonstruktionen der Bodenschiene: siehe separate Zeichnung "ST Flex Green\_Unterflurbodenführung"



Verschiedene Ausführungs- und Montagevarianten des Anfahrpostens: siehe separate Zeichnung "Anfahrprofile - Profilsystem FLEX Green - Schiebetur"

Standard / FST-2D	Gewicht	I	Tuerflügel
1-fluegelig	1-fluegelig	II	Seitenflügel
Standard LW 700-3000	Standard 1 x 200 kg	III	Oberlicht
FST-2D LW 900-1800	FST-2D 1 x 150 kg	OFF	Oberkante Fertigflusssboden
B min. = 2 x LW + 80 (mit Seitenteil) ohne Pfostenbreite		LW	Durchgangswerte
		B	Anlagenausmass
		LH	Durchgangshöhe
		OH	Oberlichthöhe
		H	Anlagenhöhe
		LM	Aluminiumträger
			Hinweise
		X	Lauf DIN 18650 und Bau- und Prüfgrundsetzen fuer autom. Tueren darf dieses Mass nur 4 - 8 mm betragen
			Alle dreistelligen Profilsnummern beginnen mit "325"
			Gebogene Scheiben richtungsgleich setzen

Standard / FST-2D	Gewicht
2-fluegelig	2-fluegelig
Standard LW 800-3000	Standard 2 x 160 kg
FST-2D LW 900-3000	FST-2D 2 x 130 kg
B min. = 2 x LW + 120 (mit Seitenteilen)	

1:1 Schiebetur ST FLEX Green  
 257623-00-6-60  
 1

Rev.	Änderung	Datum	Name	Werkstoff/Material	© DORMA GmbH - GfG DE/EN/ISO
1		01.2016	Wolff		