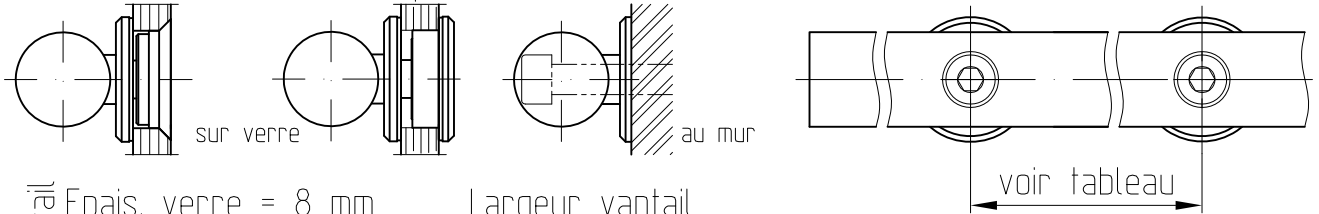


MANET Porte coulissante CLASSIC/TREND



Distance maxi entre points de fixation du rail de roulement en inox massif



Hauteur vantail : Epais. verre = 8 mm Largeur vantail

(mm)	700	800	900	1000	1100	1200	1300	1400
1900	770	770	770	760	760	750	740	730
2000	750	750	750	740	740	730	720	720
2100	730	730	730	730	720	710	710	700
2200	710	710	710	710	700	700	690	680
2300	690	700	700	690	690	680	680	670
2400	680	680	680	680	670	670	660	660
2500	660	670	670	660	660	650	650	640

Hauteur vantail : Epais. verre = 10 mm Largeur vantail

(mm)	700	800	900	1000	1100	1200	1300	1400
1900	710	720	710	710	700	700	690	680
2000	700	700	690	690	680	680	670	660
2100	680	680	680	670	670	660	660	650
2200	660	660	660	660	650	650	640	630
2300	640	650	650	640	640	630	630	620
2400	630	630	630	630	620	620	610	610
2500	610	620	620	620	610	610	600	600

Hauteur vantail : Epais. verre = 12/13,5 mm Largeur vantail

(mm)	700	800	900	1000	1100	1200	1300	1400
1900	670	670	670	670	660	650	650	640
2000	650	660	650	650	640	640	630	630
2100	640	640	640	630	630	620	620	610
2200	620	620	620	620	610	610	600	600
2300	610	610	610	600	600	600	590	580
2400	590	590	590	590	590	580	580	-
2500	580	580	580	580	580	570	570	-

Hauteur vantail : Epais. verre = 15 mm Largeur vantail

(mm)	700	800	900	1000	1100	1200	1300	1400
1900	620	630	620	620	610	610	600	590
2000	610	610	610	600	600	590	590	-
2100	590	590	590	590	580	580	-	-
2200	580	580	580	570	570	570	-	-
2300	560	560	560	560	560	-	-	-
2400	550	550	550	550	550	-	-	-
2500	540	540	540	540	-	-	-	-

Hauteur vantail : Epais. verre = 17,5 mm Largeur vantail

(mm)	700	800	900	1000	1100	1200	1300	1400
1900	610	610	610	610	600	590	590	-
2000	590	600	590	590	590	580	-	-
2100	580	580	580	580	570	-	-	-
2200	560	570	570	560	560	-	-	-
2300	550	550	550	550	-	-	-	-
2400	540	540	540	540	-	-	-	-
2500	520	530	530	530	-	-	-	-

Hauteur vantail : Glasdicke = 19 mm Largeur vantail

(mm)	700	800	900	1000	1100	1200	1300	1400
1900	580	580	580	570	570	-	-	-
2000	560	560	560	560	-	-	-	-
2100	550	550	550	540	-	-	-	-
2200	530	530	530	-	-	-	-	-
2300	520	520	520	-	-	-	-	-
2400	510	510	-	-	-	-	-	-
2500	500	500	-	-	-	-	-	-