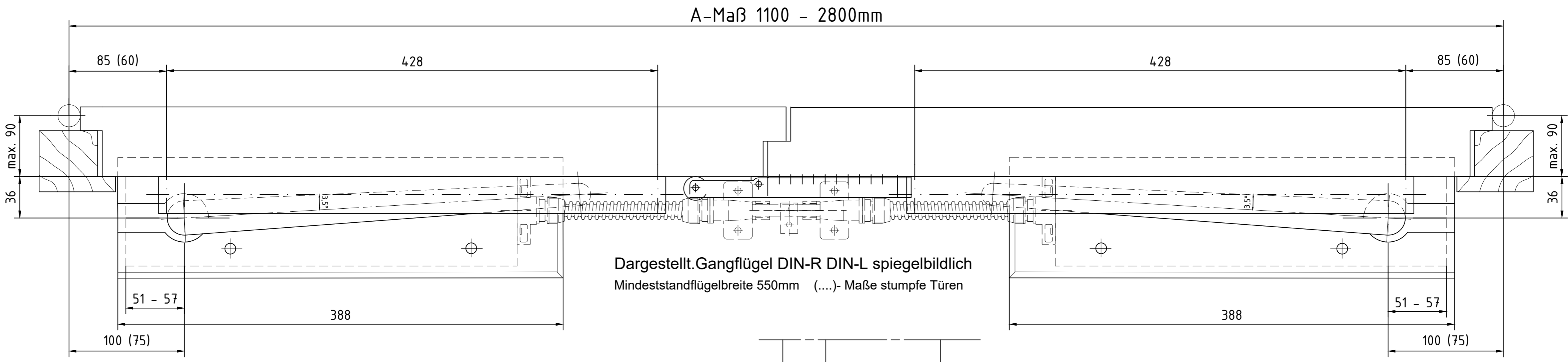
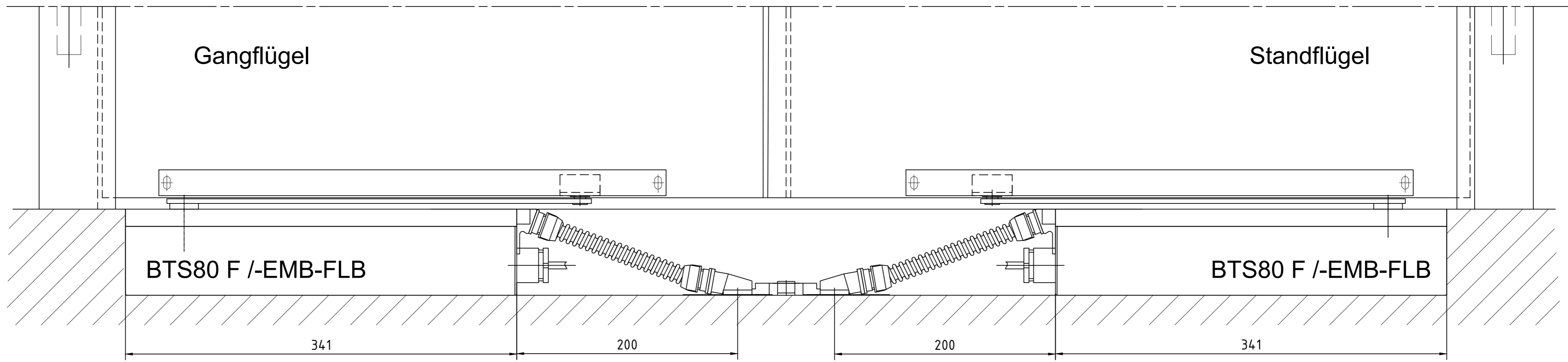


Alle auf dieser Zeichnung dargestellten Inhalte, die für die Herstellung und Montage erforderlich sind, sind in der Zeichnung dargestellt. Die Inhalte sind gezeichnet und sind in der Zeichnung dargestellt. Die Inhalte sind gezeichnet und sind in der Zeichnung dargestellt.



Dargestellt: Gangflügel DIN-R DIN-L spiegelbildlich
 Mindeststandflügelbreite 550mm (....)- Maße stumpfe Türen

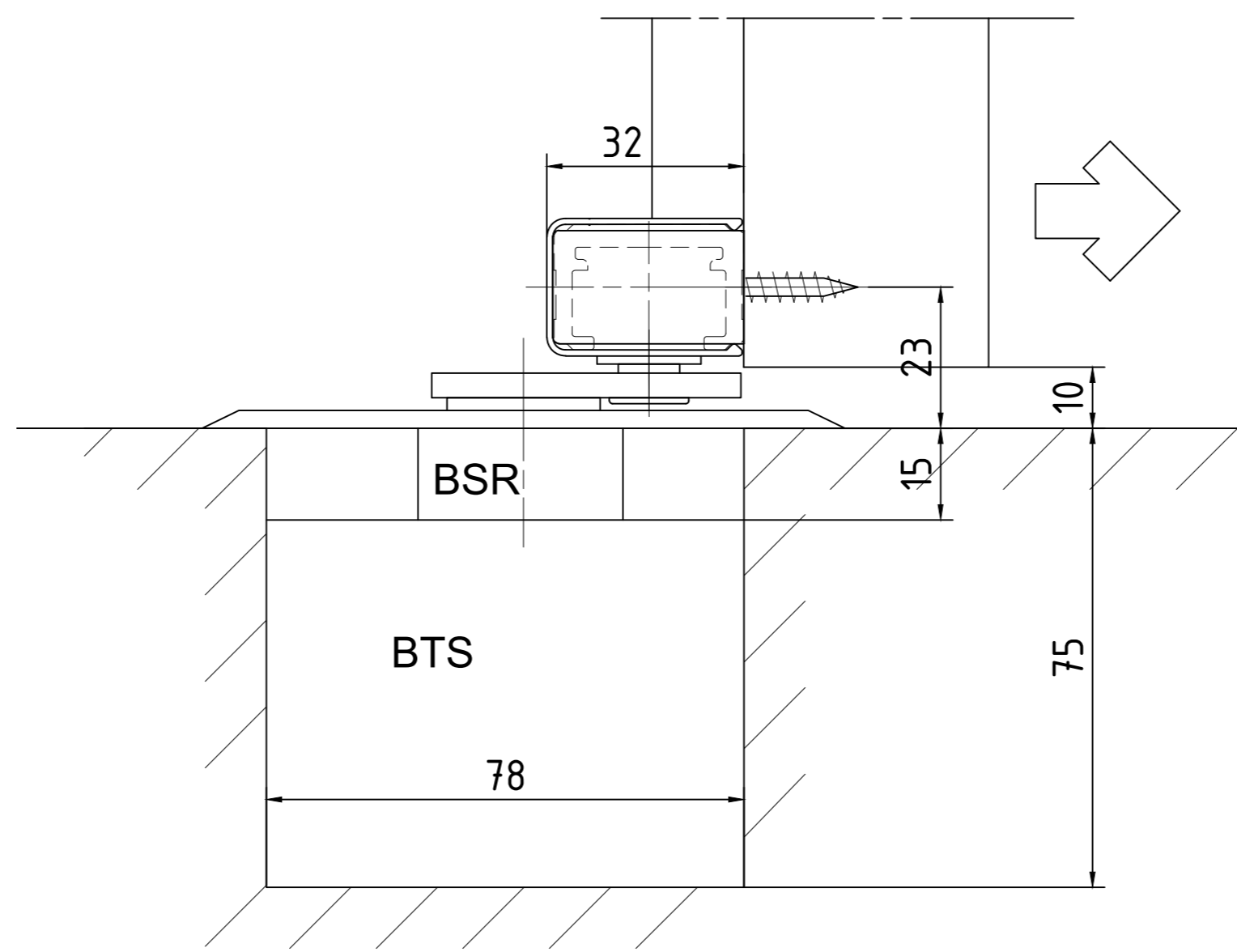
Bestellangaben

BSR-Schwinghebel-flach G-N Set BG
 Art.-Nr. 21700000203 bestehend aus:

2x G-N Schiene
 2x BSR-Schwinghebel-flach mit Achse

Zusätzlich sind nachfolgend aufgeführte Artikel erforderlich:

2x BTS 80F/EMB/FLB gemäß Preisliste
 1x BSR Art.-Nr. 45700900
 2x BSR Deckplatte gemäß Preisliste



Türöffnung ca. 135°
 Bei Brandschutztüren Türpuffer setzen !

Türfeststellung ab ca. 70° einstellbar
 Öffnungsdämpfung ab ca. 75° wirksam

Bänder und Tür leichtgängig herstellen.

Status:	Bauvorhaben / Kommission:	Zeichnungsfreigabe	
Aenderung		Datum / Name / Stempel	
1	Kunde:		
2	Vertriebsnummer:		
3	Produkt / Profilsystem:		
4	Allgemeintoleranz n. ISO 2768 Teil 1 und Teil 2, Tol.-Kl. K		
	Bearbeitet: 9.3.21	schellma	Werkstoff:
	Geprüft:		
dormakaba		1:1	Nr.: 21200513660
BSR-Schwinghebel-flach mit G-N Schiene		Format: A2	
Bandgegenseite überfalte Türen		Blatt:	

Dieses Dokument ist urheberrechtlich geschützt. Die Inhalte sind gezeichnet und sind in der Zeichnung dargestellt. Die Inhalte sind gezeichnet und sind in der Zeichnung dargestellt.