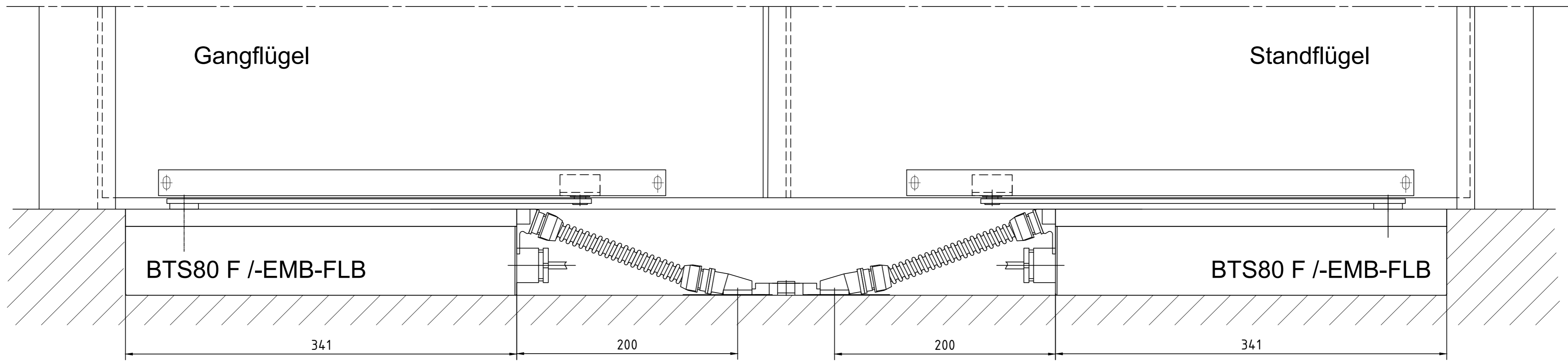
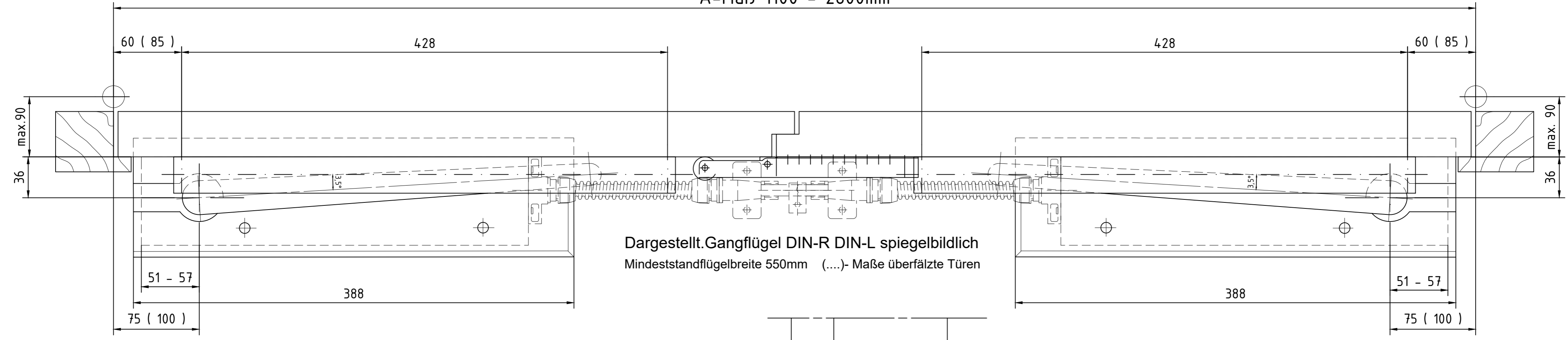


Alle auf dieser Zeichnung dargestellten Inhalte, die für die Ausführung der Montagearbeiten erforderlich sind, sind in den technischen Zeichnungen und den Produktdatenblättern der Dormakaba Group of Companies enthalten. Die Montagearbeiten sind unter Einhaltung der geltenden Vorschriften durchzuführen. Die Verantwortung für die Einhaltung der Vorschriften liegt bei dem Auftragnehmer. Die Dormakaba Group of Companies übernimmt keine Haftung für Schäden, die aus der Verwendung der Produkte resultieren.



A-Maß 1100 - 2800mm



Dargestellt. Gangflügel DIN-R DIN-L spiegelbildlich
 Mindeststandflügelbreite 550mm (....)- Maße überfälzte Türen

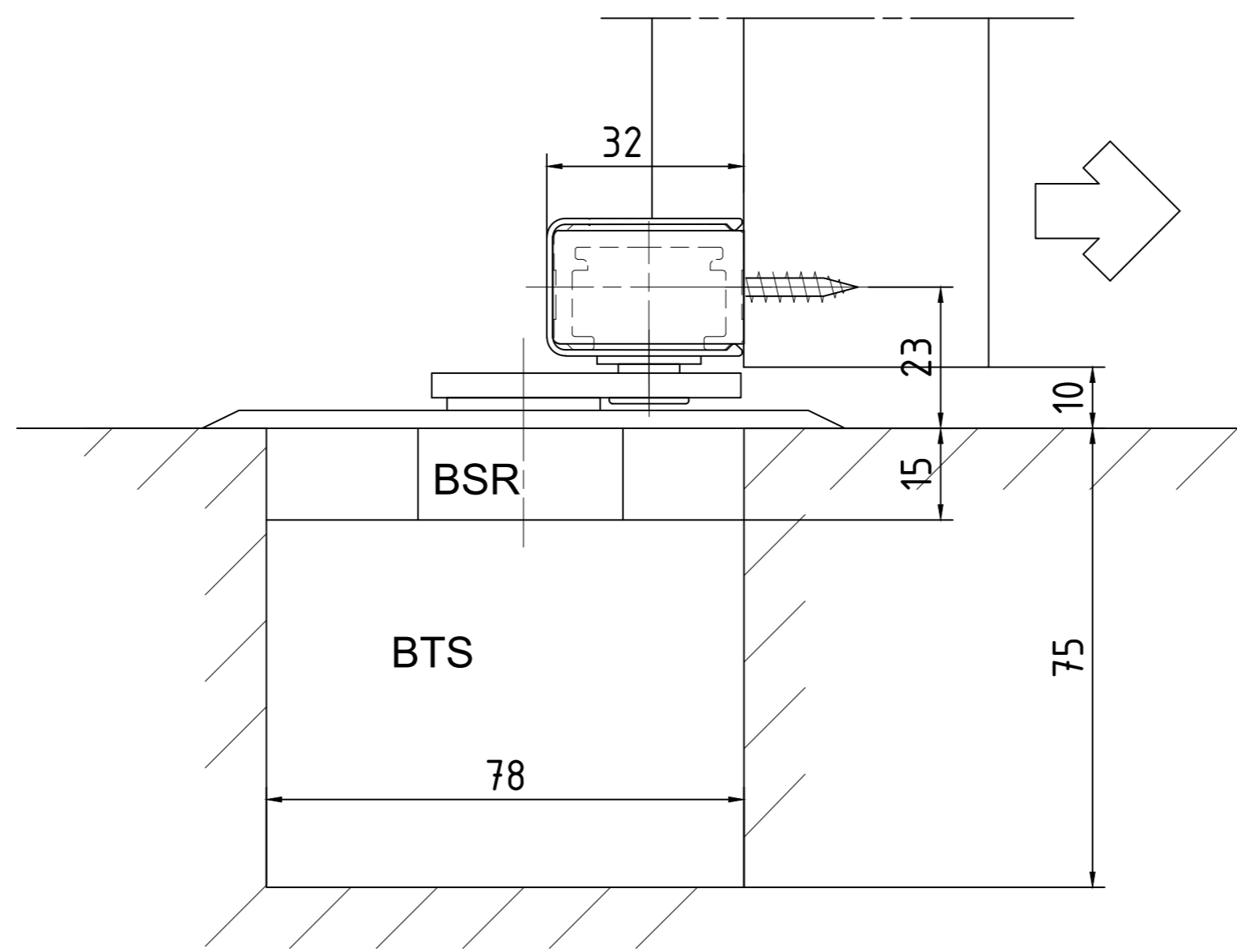
Bestellangaben

BSR-Schwinghebel-flach G-N Set BG
 Art.-Nr. 21700000203 bestehend aus:

2x G-N Schiene
 2x BSR-Schwinghebel-flach mit Achse

Zusätzlich sind nachfolgend aufgeführte
 Artikel erforderlich:

2x BTS 80F/EMB/FLB gemäß Preisliste
 1x BSR Art.-Nr. 45700900
 2x BSR Deckplatte gemäß Preisliste



Türöffnung ca. 135°
 Bei Brandschutztüren Türpuffer setzen !

Türfeststellung ab ca. 70° einstellbar
 Öffnungsdämpfung ab ca. 75° wirksam

Bänder und Tür leichtgängig herstellen.

Status:	Bauvorhaben / Kommission:	Zeichnungsfreigabe
Aenderung		
1	Kunde:	Datum / Name / Stempel
2	Vertriebsnummer:	
3	Produkt / Profilsystem:	
4	Allgemeintoleranz n. ISO 2768 Teil 1 und Teil 2, Tol.-Kl. K	
	Bearbeitet: 05.02.2021 schellma Werkstoff:	Verkaufsberater:
	Geprüft:	Gefertigt aus:
Masstab: 1:1 Titel: BSR-Schwinghebel-flach mit G-N Schiene Bandgegenseite stumpfe Türen		Nr.: 21200613660 Format: A2 Blatt:

Dieses Dokument ist urheberrechtlich geschützt. Die Inhalte sind geheimerhaltungsbedürftiges Eigentum der Dormakaba Deutschland GmbH. Jegliche Weitergabe, Vervielfältigung oder anderweitige Verwendung ohne schriftliche Genehmigung der Dormakaba Deutschland GmbH ist ausdrücklich untersagt und kann strafrechtlich verfolgt werden. Alle Rechte bleiben vorbehalten.