

dormakaba,  
Warszawska 72  
05-520 Konstancin-  
Jeziorna

**Classification: Public**

## Instrukcja użytkowania i konserwacji zamków do szkła typu Studio

Podczas użytkowania drzwi szklanych z zamkami Studio, należy bezwzględnie przestrzegać zasad zawartych w niniejszej instrukcji.

Zamki Studio są przeznaczone do szkła hartowanego-bezpiecznego ESG 8-10mm. Szkło hartowane jest narażone na uszkodzenie najbardziej na swoich krawędziach, dlatego należy dołożyć wszelkich starań przy zabezpieczaniu krawędzi szklanych. Należy obchodzić się z drzwiami delikatnie, nie dopuszczać do uszkodzeń szkła oraz okuć.

Za wszelkiego rodzaju uszkodzenia mechaniczne szkła jak również uszkodzenia mechaniczne wynikłe z nieprawidłowego posługiwania się zamkiem – producent nie odpowiada. Niestosowanie się do instrukcji obsługi może spowodować utratę gwarancji. W przypadku niesprawności zamków należy niezwłocznie skontaktować się z firmą która montowała produkt.

### Otwieranie/zamykanie drzwi

Zamek Studio występuje w wersji na klucz/wkładkę bądź bez dodatkowego zamknięcia. W przypadku zamków na klucz/wkładkę przed naciśnięciem klamki zamek należy odblokować kluczem. Język zamka ma wysuw dwukrotny to jest przekluczenie klucza dwa razy w tą samą stronę spowoduje dwukrotny wysuw języka i zablokowanie drzwi w pozycji zamkniętej. Klucza bądź wkładki można używać tylko i wyłącznie w pozycji zamkniętej drzwi. Niedopuszczalne jest przekluczenie wkładki/zamka w pozycji otwartej drzwi a później zamykanie tych drzwi z wysuniętym podwójnie językiem. Drzwi otwierać naciskając delikatnie klamkę. Drzwi zamykać również z naciśniętą klamką. Niedopuszczalne jest rozpędzenie drzwi i ich bezwładne zamknięcie, a także trzaskanie drzwiami. Zabronione jest szarpanie drzwiami, zamkiem i próby otwarcia na siłę drzwi przy zamkniętym zamku.

Zamek drzwi szklanych powinien być idealnie dopasowany do tafli oraz ościeżnicy a także powinien dobrze współpracować z blachą zaczepową ościeżnicy.

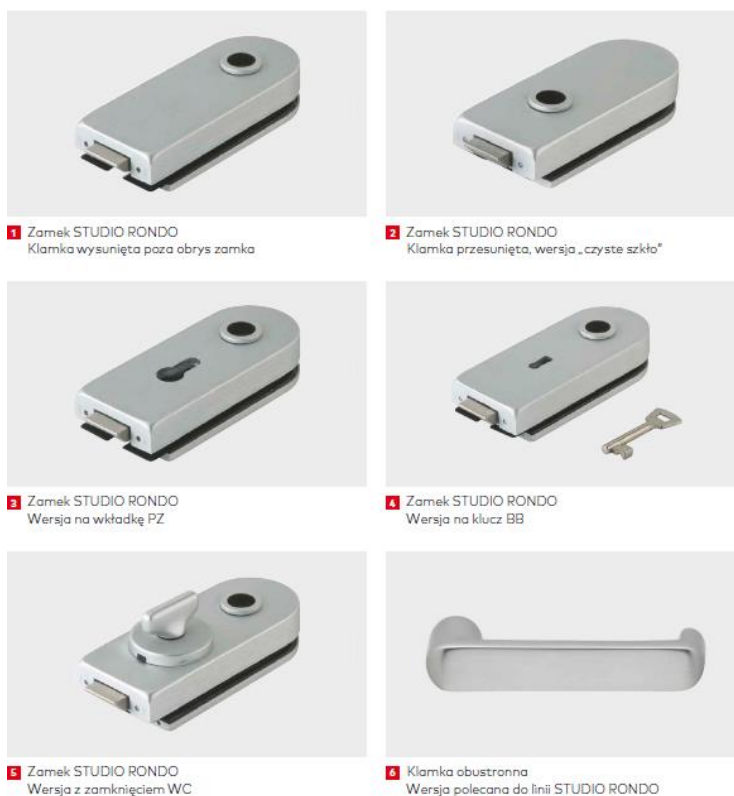
Wszelkiego rodzaju rysy na ościeżnicy, zaczepie, języku mogą świadczyć o złym spasowaniu zamka co może przyczynić się w późniejszym czasie do awarii.

Należy okresowo sprawdzać stan zamka, mocowania śrub, pozycję zamka na tafli czy nie uległ przesunięciu oraz jego spasowanie z ościeżnicą.

Użytkowanie zamka który uległ awarii bądź istnieje podejrzenie o jego nieprawidłowej pracy jest niedozwolone.

Kluczowymi elementami zamka jest korpus z mechanizmem, przeciw płyta mocująca, nakładki aluminiowe oraz zintegrowana klamka. Zabrania się rozkręcania korpusu z zamkiem oraz ingerowanie w wewnętrzny mechanizm zamka.

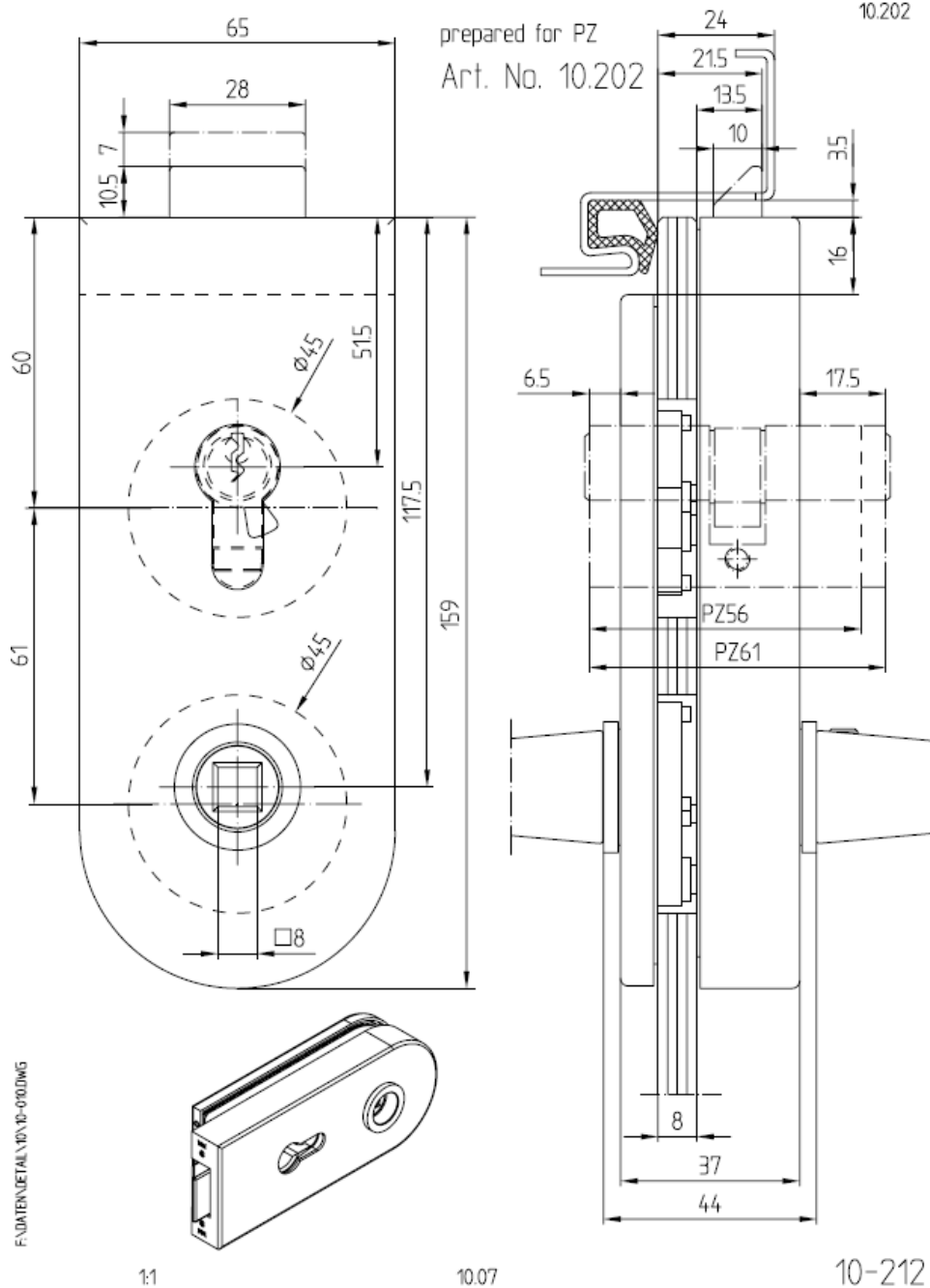
Zabrania się montażu zamków oraz ich serwisu przez osoby postronne. Serwis i montaż mogą wykonywać tylko profesjonalne firmy szklarskie.



Zdj. 1

Wykaz zamków Studio Rondo, analogicznie zamki Studio Classic, Studio Arcos

# Studio-RONDO-lock profile cylinder with follower



Rys 1

Przekrój zamka Studio z ościeżnica przylgową

## Utrzymanie w czystości

Do czyszczenia szkła należy używać powszechnie dostępnych środków czystości, niepowodujących zarysowań powierzchni szklanych. Aluminiowe części zamka i klamki należy utrzymywać również w czystości. Pozostawienie brudu szczególnie w okolicy języka i trzpienia klamki może spowodować nieprawidłową pracę zamka oraz skrócenie jego żywotności.

W razie stwierdzenia nieprawidłowego działania systemu bądź w razie jakichkolwiek wątpliwości należy niezwłocznie zgłosić ten fakt firmie montującej drzwi oraz wyłączyć produkt z użytkowania na czas sprawdzenia drzwi przez serwis. W razie konieczności można użyć środka smarnego typu WD-40 w okolicach języka zamka. Nie należy używać środków smarnych w okolicy wkładki bądź klucza.