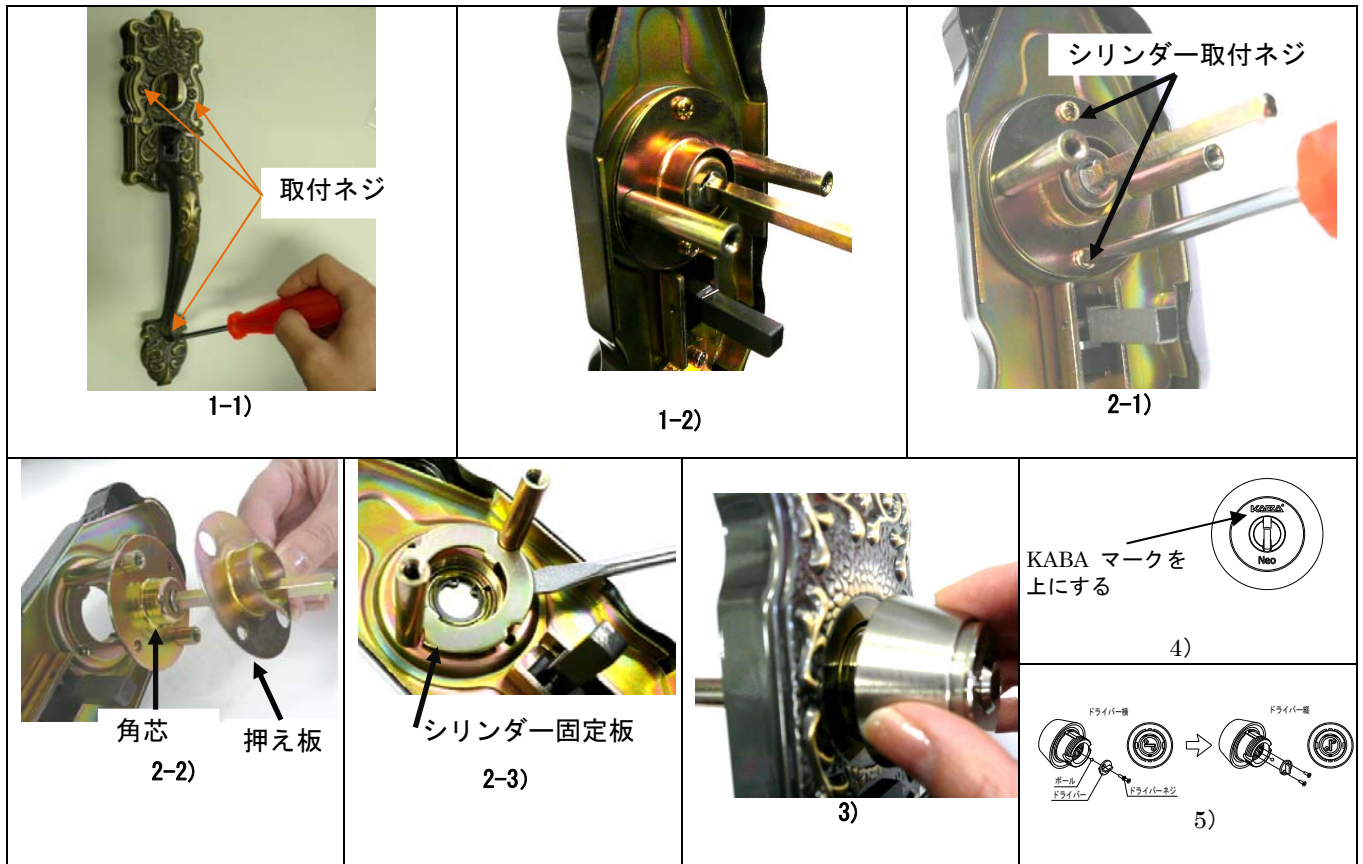


6160リプレースメントシリンダー取付説明書

KABA シリンダーをお買い上げいただき有り難うございます。
シリンダーを取り付ける前に、本説明書を必ずお読み下さい。



・適用錠前

WIWA 製 THMT-1LS、THM-1LS（取付け仕様：化粧座にシリンダーをねじ込んで固定）

・交換作業手順

注意！ 交換作業はドアを必ず開扉状態で固定して行ってください。

作業途中で閉扉するとドアが開かなくなる恐れがあります。

- 1) 室内側より化粧座の取付ネジ（3ヶ所）を外し、扉から室外側化粧座を外します。
- 2) 室外側化粧座から写真 2-1 のように、シリンダー取付ネジを外して、写真 2-2 のように押え板と角芯を外し、一番下にある、シリンダー固定板を写真 2-3 のように取り外します。
- 3) 既存シリンダーを左に回し、取外します。
- 4) 取外しと逆の要領で KABA シリンダーを取付けます。
※ 止まる位置まで右に回し、『KABA』マークが上になる位置まで戻しシリンダー固定板をはめ込みます。
- 5) 化粧座を取付ける前に施錠・開錠操作後、キーが抜ける事を確認します。

施開錠位置でキーが抜けない場合、図 5 の様にドライバー方向を横から縦に変更する必要があります。

注意！ 必ずキーをシリンダーから抜いた状態で作業を行って下さい。

キーを差し込んだまま作業しますとシリンダーが分解し、使用出来なくなる恐れがあります。

（取り外した際、ドライバー裏側に組み込まれているボールの紛失にご注意下さい。）

再度ドライバーを取付ける際には、同梱しているドライバーネジを使用して下さい。