

交換用シリンダー
Kaba star plus 取付説明書

当社製品をお買い上げいただきありがとうございます。
 シリンダーを取り付ける前に、本説明書を必ずお読みください。

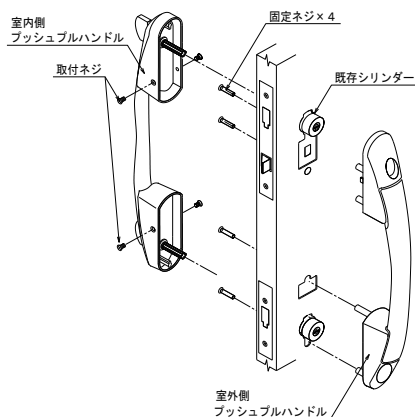


- ・交換作業時は必ず開扉状態にし、扉を固定して行ってください。作業途中で扉が閉まると入室出来なくなる恐れがあります。
- ・キーケースに貼ってあるシールのシリアル No. は、鍵登録及びスペアキーの注文に必要となりますので、キーケースを保管するか、他の場所へ No. を転記するなどし、紛失しないようにしてください。

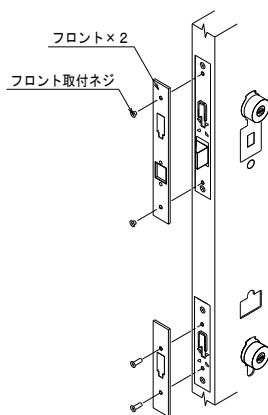
品番：8137PG

- ◆適用錠前 MIWA PGF713/714 (取付仕様：シリンダー固定ピンによる固定)
- ◆取付用部品 交換用止め輪 (ドライバーカム変更時に使用)
- ◆対応扉厚 DT36～45

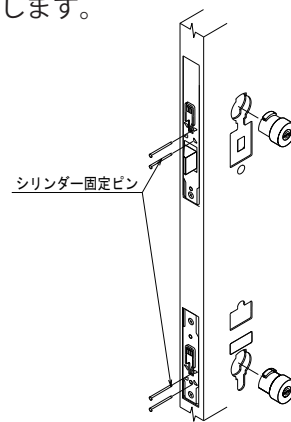
①室内側のプッシュプルハンドルの側面のネジを外します。内部にある固定ネジを外し、室外側のプッシュプルハンドル外します。



②フロントの取付ネジを外し、2枚のフロントを外します。



③シリンダー固定ピン (上下2本) をマイナスドライバーやペンチ等を使用して抜き取り、既存シリンダーを外します。



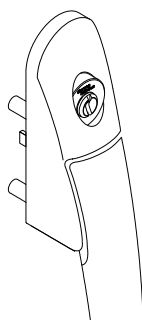
※注意 ピンを外すときはシリンダーを落とさないようにご注意ください。怪我をする可能性があります。

④取り外しと逆の要領でシリンダーを取り付けます。『dormakaba』のロゴが上向きになるようにしてください。

上向き



⑤施錠、開錠操作後、キーが抜けることを確認し、フロントを取り付けます。



※注意 取り付け後、キーの操作が重くなった時は錠ケースの調整を行い、それでも復旧しない場合は専用潤滑剤 (kaba クリーナー) をご使用ください。

⑥施解錠位置でキーが抜けない場合、ドライバーカムを横から縦に変更する必要があります。詳細は裏面をご参照ください。



ドルマカバジャパン株式会社

横浜本社
 〒226-0006
 神奈川県横浜市緑区白山 1-18-2
 ジャーマンインダストリーパーク
 TEL 045-931-8900
 FAX 045-931-9100

大阪営業所
 〒540-0034
 大阪府大阪市中央区島町 2-4-9
 島町第二野村ビル 2F
 TEL 06-4790-7560
 FAX 06-4790-7561



www.dormakaba.com/jp-ja

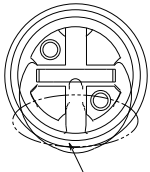
【ドライバーカムの横→縦交換作業手順】 必要道具：マイナスドライバー



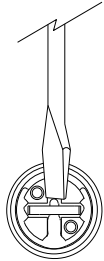
- ・外した止め輪は使用せず、付属している交換用止め輪を必ず使用してください。不具合等が起きる可能性があります。
- ・交換中は必ず鍵を抜いてください。鍵が抜けなくなり、製品が分解する恐れがあります。使用不能になった場合、修理は出来ず、交換になる可能性があります。

①見えている止め輪の中間柱をマイナスドライバー等で押します。

注意：力をあまり入れずに押してください。怪我をする可能性があります。

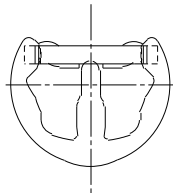
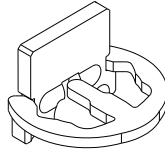


この隙間を利用して外す

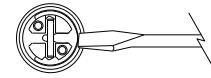
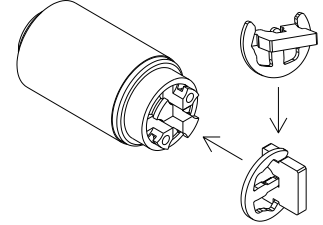


②止め輪の隙間を利用して、止め輪をずらし止め輪とドライバーカムを外します。

③外したドライバーカムと付属の止め輪をセットします。先にドライバーカムを置くと止め輪を付けることが出来ません。



④90° 回転させた位置にドライバーカムと止め輪を置きます。



⑤止め輪の背をカチッと音がするまで押し、ドライバーカムを固定します。