
 Wireless

 Mobile Access

 TouchGo

dormakaba c-lever pro

Veiligheid en Design

Veiligheid en design

Het nieuwe c-lever pro elektronisch deurbeslag biedt een elegant design gecombineerd met uitgebreide functionaliteiten.

U bepaalt zelf voor welke deuren en tijden u gebruikers toegang wil verlenen. U legt de toegangsrechten vast en verandert ze naar keuze snel en flexibel in standalone- of wireless-modus. Het aantal gebruikers is nagenoeg onbeperkt. Bovendien kunt u toegangsrechten naar smartphones overdragen, zodat ze kunnen worden gebruikt als toegangsmedia voor de deur.

Voor buitendeuren of deuren met verhoogde veiligheidseisen biedt de c-lever pro inbraak- en brandbeveiliging en het deurbeslag ook toepasbaar op vlucht- en paniekdeuren. De hoogwaardige materialen voldoen aan de strengste eisen op het gebied van robuustheid, weerbestendigheid en veiligheid.

State-of-the-art technologie

De c-lever pro is onderdeel van ons standalone-portfolio dormakaba evolvo, ondersteunt de nieuwste RFID-technologie en is verkrijgbaar met de wireless-functie. De toegangsrechten worden eenvoudig via de PC aangepast, draadloos en in real-time. Dit biedt grote voordelen bij de programmering en het onderhoud, evenals hoge veiligheid.

Met de unieke TouchGo-optie herkent de c-lever pro of de gebruiker een transponder bij zich draagt en wordt een deur al dan niet vrijgegeven. Erg comfortabel want u hoeft geen toegangsmedium aan te bieden.

Universeel toepasbaar

De c-lever pro, met zijn verscheidenheid aan opties, is voor vrijwel elke buiten- en binnendeur geschikt. Of het nu de ingangen van bedrijfs- of overheidsgebouwen zijn, verpleeghuizen, ziekenhuizen, universiteiten of in het algemeen te beveiligen ruimtes, zoals server-, magazijn- of materiaalruimtes.

De voordelen op een rij:

- Geschikt voor buiten- en veiligheidsdeuren (inbraakwerend en weerbestendig)
- Deurbewaking met de wireless-functie
- TouchGo-functie: handsfree, de transponder blijft in de zak
- Ondersteunt Mobile Access – via de dormakaba-app kunnen gebruikers de toegangsrechten op hun smartphone ontvangen

Hebt u vragen? Wij adviseren u graag!

dormakaba Nederland B.V.
Dalwagen 45
6669 CB Dodewaard
Nederland
T. +31 88 352 33 33
E. info.nl@dormakaba.com
www.dormakaba.nl

dormakaba Belgium N.V.
Lieveu Bauwensstraat 21a
8200 Brugge
België
T. +32 50 45 15 70
E. info.be@dormakaba.com
www.dormakaba.be

Productkenmerken

Doordacht ontwerp

De deur is op een natuurlijke manier te activeren: hetzij met een kaart, sleutelhanger, sleutel met RFID of smartphone. Na het tonen van uw toegangsmedium wordt de digitale verlichting groen en kunt u de deur gewoon met de klink openen.

Eenvoudige montage

De installatie wordt gedaan op binnen- of buitendeuren van hout, glas of metaal. In de meeste gevallen kunt u uw huidige slot gewoon blijven gebruiken. Dankzij de standalone-toepassing hoeft er geen bekabeling te worden getrokken.

Schaalbare oplossing

De c-lever pro is geschikt voor afzonderlijke deuren én als onderdeel van een groter toegangssysteem. U kunt kiezen uit de volgende programmeermogelijkheden:

- Autorisatie aan het deurbeslag:
 - handmatig met de programmeerkaart;
 - met de systeemsoftware en de overdracht van toegangsrechten via een programmeerapparaat
 - comfortabel van achter uw bureau met de wireless functie
- Autorisatie op het toegangsmedium – De programmering van het deurcomponent ter plaatse vervalt. Leverbaar met:
 - CardLink
 - AoC (Access on Card)
 - OSS-SO (Open Security Standards – standaard offline)
 - Mobile Access: Toegang via smartphone via Bluetooth (BLE) of Near Field Communication (NFC)

Kernpunten

De software ondersteunt alle dormakaba-toegangssystemen en biedt o.a. de volgende functies:

- Aantal toegangsmedia: - met whitelist tot 4.000 stuks
 - met CardLink /AoC vrijwel onbeperkt
- Interne klok en configureerbare tijdprofielen
- Tijdbeperkte toewijzing van toegangsrechten (validatie)
- Opslag van de laatste 2.000 gebeurtenissen (uit te schakelen)

Onderdeel van een uitgebreid productportfolio

Het portfolio bestaat uit verschillende, naadloos combineerbare producten in hetzelfde hoogwaardige design. Naar uw wens kunnen deze met mechanische, standalone of online systemen van dormakaba worden gecombineerd.

Zie voor verdere informatie de desbetreffende dormakaba evolo-catalogus of de systeem-beschrijving.

Let op: De functiemogelijkheden van het product hangen af van de gekozen systeem-omgeving. Sommige opties en versies zijn nog niet beschikbaar.

Technische informatie

Ondersteunde RFID-standaarden

- LEGIC (advant & prime)
- MIFARE (DESFire & Classic)
- OSS-SO (LEGIC advant, versie 1.00)

Opbouwvarianten

- Uitvoering: naar keuze breed of smal
- Hartafstand gat: 55 t/m 105 mm (afhankelijk van het profiel)
- Europrofiel, Zwitsers rondprofiel, Scandinavisch en Australisch ovaal

Opties

- Antenne in zwart of wit
- Keuze in deurkrukontwerpen
- Selecteerbare functies: TouchGo, Wireless, Mobile Access met BLE

Afmetingen (b x h x d)

- Beslag smal: 39,8 x 298 x 21 mm
- Beslag breed: 53,6 x 298 x 21 mm
- Min. doornmaat 35 mm; 25 mm met gebogen krukken

Voeding

- 2 batterijen 1,5 V AA L91, FR6 of via de S-module
- Voor TouchGo samen met Filterbox

Omgeving / levensduur

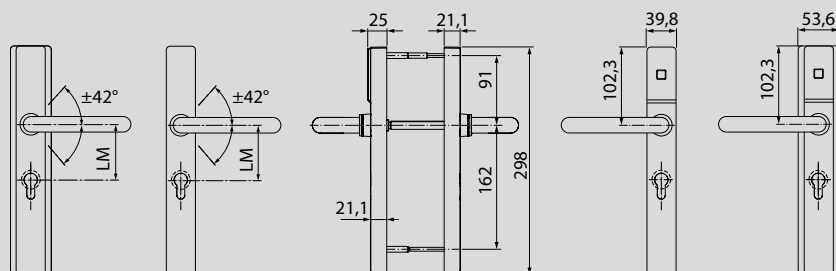
- Temperatuur: -25 °C tot +70 °C
- Beschermingsklasse: IP54
- Luchtvochtigheid: 0 tot 95%, niet condenserend
- Levensduur batterijen bij 20 °C: tot 150.000 cycli of tot 3 jaar

Certificaten

- Gebruik: EN 1906, klasse 4
- Inbraakwerendheid: SKG**®
- Brandbeveiliging: DIN 18273 (getest conform EN 1634-1)
- Nooduitgang: EN 179 (in combinatie met geschikte deurkrukken en sloten)
- Paniekdeuren: EN 1125 (in combinatie met toegelaten paniekbeslag)

Technische wijzigingen voorbehouden.

© 2018 dormakaba. Versie 07/2018.



c-lever pro, standaarduitvoering. Type 2621 (smal) en 2622 (breed)

Afbeelding met Europees cilinderprofiel (doorlopende lijn) en Zwitsers rondprofiel (stippellijn)

