



Soluzione interfaccia B-COMM IoT 90 70

B-COMM IoT 90 70 è un micro PC indipendente con un sistema operativo Unix efficiente e a bassa manutenzione, su cui la piattaforma di integrazione B-COMM è preinstallata con una licenza valida già dalla fabbrica. B-COMM IoT 90 70 viene collegato dal cliente semplicemente alla rete e, grazie all'interfaccia universale AMQP, è in grado di comunicare nel cloud. Dopo il collegamento di tastiera, mouse e schermo al B-COMM IoT 90 70, il cliente ha a sua disposizione la completa gamma di funzioni di B-COMM.

Software di comunicazione B-COMM

B-COMM consente la gestione rapida ed efficiente dei sistemi di registrazione orari e di accesso e delle aree funzionali correlate. B-COMM comprende la creazione e la gestione di client e canali di comunicazione, l'evasione di ordini e lo scambio di dati con le applicazioni partner. I partner programmano l'interfaccia alla loro applicazione solo una volta e possono utilizzarla su diverse piattaforme.

I vantaggi in breve

- L'hardware dormakaba è in grado di comunicare nel cloud e può essere collegato ad un software del partner basato sul cloud.
- È possibile collegare tutti gli hardware, sia attuali che precedenti, (per es. B-web, B-Net) del portfolio dormakaba. L'hardware installato presso il cliente può essere riutilizzato!
- Minimo sforzo di installazione e carico ridotto sul reparto informatico del cliente, grazie alla consegna dell'IoT Box preconfigurato.
- Essendo un dispositivo appliance, B-COMM IoT 90 70 rende superfluo il funzionamento di B-COMM su un PC locale presso la sede del cliente.
- Anche con il micro PC continuano ad esserci i noti vantaggi di B-COMM.
- In aggiunta, è possibile installare sui PC locali B-COMM GUI per accedere a IoT Box nella rete.

Componenti

B-COMM IoT 90 70 offre tutte le prestazioni di sempre di B-COMM. Nella versione standard sono disponibili i seguenti moduli:

- Gestione utenti
- Comunicazione dei dati di utilizzo
- Software di parametrizzazione
- TerminalStatus
- Server di posta elettronica

In base al settore di impiego e di applicazione possono essere integrati i seguenti moduli opzionali:

- CardLink
- Biometria

Server B-COMM

Il server mette a disposizione tutti gli oggetti e metodi che vengono richiamati da altri componenti mediante Remote Method Invocation (RMI). Inoltre, gestisce la configurazione completa di tutto il sistema e comunica con tutti i componenti e l'applicazione collegata. La comunicazione con un'applicazione partner basata su cloud avviene tramite il protocollo certificato ISO AMQP.

B-COMM IO

Il componente di comunicazione è responsabile dello scambio di dati tra i terminal, ovvero i componenti di accesso e l'applicazione partner. L'applicazione partner è raggiungibile sia "on premise" che "on demand" mediante un Broker. In base alle esigenze, i dati vengono inoltrati in entrambe le direzioni, mentre i tutti i set di dati e tutte le attività vengono protocollati e memorizzati in un file di registrazione.

B-COMM GUI

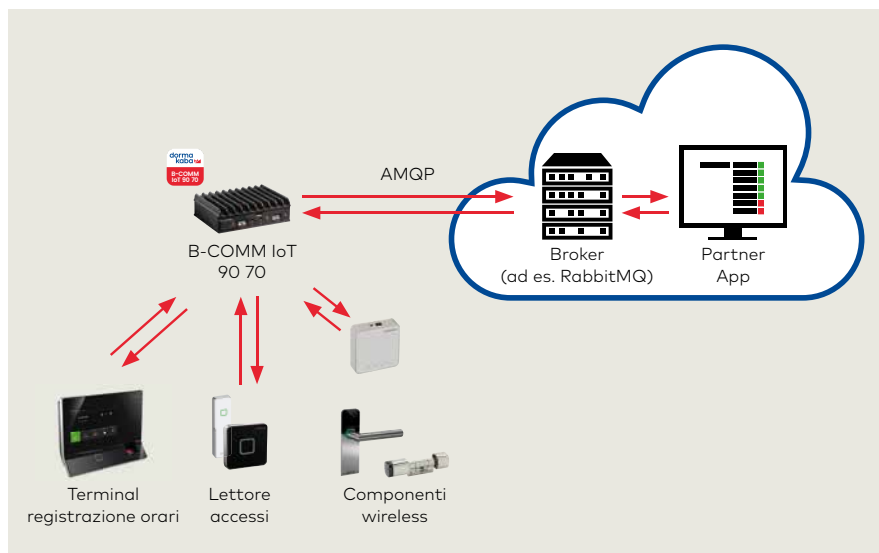
B-COMM GUI assicura la rappresentazione grafica per la gestione e configurazione di tutto il sistema: ad esempio visualizzazione di utenti, client, canali, adattatori di rete, terminal e incarichi. Il componente può essere installato più volte separatamente sul client.

B-COMM Helper

Se un'applicazione partner non è programmata in Java (non supporta RMI), B-COMM Helper viene utilizzato come interfaccia. Helper converte i dati sia da TCP/IP in RMI, che viceversa da RMI a TCP/IP.

Esempio di configurazione

Collegamento di un B-COMM IoT 90 70 a un sistema terminal configurato, ovvero componenti di accesso a un'applicazione partner basata su cloud, con l'utilizzo di un Broker. Per quanto riguarda il Broker, dormakaba consiglia l'utilizzo di RabbitMQ. Il protocollo di comunicazione utilizzato è AMQP.



Dati tecnici B-COMM IoT 90 70

- Processore: Intel Apollo Lake
- Temperatura in funzione: da -40 °C a +85 °C
- relativa: da 5 a 95% (senza condensa)
- Dimensioni: 112 x 84 x 34 mm (senza ventola)
- Peso: 350 g
- Attacchi: 4x USB (2x USB 3.0), Line in/out, HDMI, miniDP, 2x LAN, microSD



Avete altre domande? Saremo lieti di offrirvi la nostra consulenza.