



dormakaba

Cilindri mecatronici

Combinazione perfetta di meccanica ed elettronica

Un dispositivo versatile

I cilindri mecatronici rappresentano un sistema di controllo accessi sicuro e flessibile che combina una meccanica di alta sicurezza ad una elettronica intelligente. Il cilindro mecatronico può essere integrato perfettamente negli impianti di chiusura esistenti, anche su porte in ambienti esterni.

I cilindri mecatronici sono parte della famiglia di prodotti dormakaba evolvo e supportano le attuali tecnologie RFID.

Smarrire la chiave non è più un problema

Potete beneficiare della sicurezza e flessibilità di un sistema di chiusura programmabile grazie alla chiave di design Kaba MC, una chiave ad alte prestazioni, protetta e registrata con un chip RFID integrato disponibile con

clip in 14 varianti di colore.

Le chiavi Kaba esistenti possono essere riutilizzate con una clip standard. Le autorizzazioni di accesso possono essere modificate rapidamente e le chiavi smarrite bloccate con facilità, senza dover sostituire il cilindro.

Elettronica intelligente

Il Chip RFID della chiave consente di svolgere sia le funzioni di controllo accessi che essere programmato con applicazioni di terze parti come funzioni di pagamento senza contante o di rilevazione delle presenze.

Funzione wireless

La versione wireless, opzionale, è connessa al sistema di controllo accessi centrale tramite il wireless gateway. La programmazione si effettua comodamente dalla postazione PC.

Panoramica dei vantaggi offerti

Sistema di accesso flessibile

Passaggio totale o parziale dal sistema meccanico a quello elettronico

Combinazione di meccanica ed elettronica

La smart key combina i due mondi: un'unica chiave per aprire tutte le porte

Protezione dell'investimento

Il sistema consente un ampliamento delle funzionalità, nonché l'integrazione in impianti di chiusura Kaba star esistenti

Funzione wireless

Programmazione comoda: con la soluzione wireless il cilindro mecatronico può essere collegato alla soluzione di controllo accessi in modalità wireless



Panoramica delle versioni



Cilindri meccatronici: vista esterna. Il modulo elettronico separato è integrato nelle ante delle porte (versione a risvolto).

Versione a risvolto: prestazioni elevate

Il cilindro versione a risvolto con elettronica separata si integra in modo discreto nella porta; in particolare, rappresenta la soluzione ideale per la gestione di tutte le porte situate nelle aree di ingresso e in punti principali di transito. Il cilindro è collegato al modulo elettronico tramite un cavo flessibile. Il modulo dotato di alloggiamento della batteria viene incorporato nell'anta della porta come serratura incassata. Due batterie standard consentono fino a 140.000 movimenti porta. La soluzione wireless opzionale comunica con la soluzione di controllo accessi on line e registra ogni evento porta.



Versione applicata: il modulo elettronico nel lato interno della porta.

Versione applicata: una porta di design

La versione applicata si distingue grazie al suo elegante design. Rappresenta la soluzione ideale per porte antincendio oppure d'emergenza. È possibile utilizzare i cilindri meccatronici ovunque sia necessario installare un sistema di controllo accessi elettronico: le eventuali modifiche da apportare alla porta sono davvero esigue. Nella versione con elettronica integrata, il robusto alloggiamento viene semplicemente fissato sul lato interno della porta. E' possibile scegliere fra il cilindro meccatronico con pomolo girevole oppure doppio cilindro. La batteria è integrata nell'alloggiamento/corpo del cilindro ed è facilmente sostituibile utilizzando il multitool.



Cilindro compatto: il modulo elettronico nel pomolo interno.

Versione compatta: installazione facile

La versione compatta è caratterizzata dalla presenza dell'elettronica integrata nel cilindro. I cilindri di chiusura attuali possono essere sostituiti con facilità e rapidità con i cilindri meccatronici con verifica elettronica delle autorizzazioni. Dal lato interno, la porta può essere comodamente aperta o chiusa mediante la rotazione del pomolo. La batteria può essere sostituita semplicemente togliendo il pomolo.

Caratteristiche prestazionali

Guida utente intuitiva

La chiave di design Kaba MC viene inserita nel cilindro meccatronico. Una segnalazione acustica indica se l'accesso è consentito o negato. L'ingresso al locale desiderato avviene semplicemente ruotando la chiave e abbassando la maniglia.

Una soluzione versatile

Il cilindro meccatronico può essere installato su qualsiasi tipo di porta, in ambienti interni ed esterni, protetto dalle intemperie. In base alle esigenze del cliente, con un modulo aggiuntivo è possibile effettuare il monitoraggio delle porte o predisporre un collegamento elettrico per una apertura porta. La versione applicata è un elemento di design funzionale della porta ed è facilmente installabile su porte antincendio e d'emergenza.

Campo di applicazione scalabile

Il cilindro meccatronico è facile da programmare ed è idoneo ad essere usato sia per una singola porta che in un grande impianto di chiusura. Scegliete tra le seguenti possibilità di programmazione:

- Autorizzazione nei componenti:
 - con chiave di programmazione
 - con il software di sistema ed il trasferimento dei diritti di accesso tramite il dispositivo di programmazione
 - comodamente dalla vostra scrivania con la funzione wireless
- Autorizzazioni per lo strumento di accesso: la programmazione in loco dei componenti della porta non è più necessaria. Le autorizzazioni di accesso ed i profili orari

sono memorizzati sulla chiave. L'utente aggiorna i suoi diritti di accesso sul lettore o sul terminale. A scelta con:

- CardLink
- AoC (Access on Card)

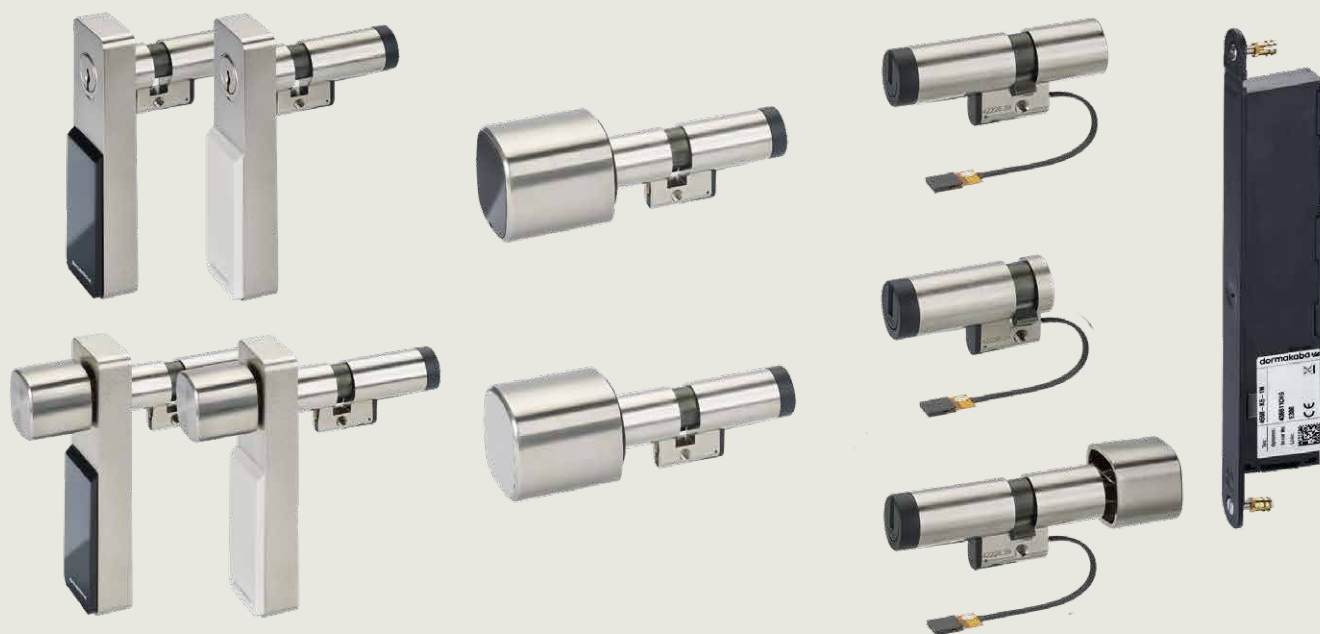
Caratteristiche importanti di dormakaba evolvo

- Possibilità di gestire un numero illimitato di supporti
- Memorizzazione fino a 2.000 eventi porta (con possibilità di disattivazione)
- Possibilità di programmare fino a 15 profili orari con 12 intervalli di tempo ciascuno
- Possibilità di programmare fino a 20 blocchi ferie e 64 giorni particolari
- Convalida dei diritti utente

Una gamma universale

La gamma di prodotti comprende altri prodotti, perfettamente combinabili e dotati dello stesso design di alta qualità. In base alle esigenze del cliente questi possono essere integrati in qualsiasi sistema dormakaba standalone o online.

Avvertenza: la gamma di funzioni del prodotto effettivamente disponibili varia in funzione al contesto di sistema in cui è utilizzato.



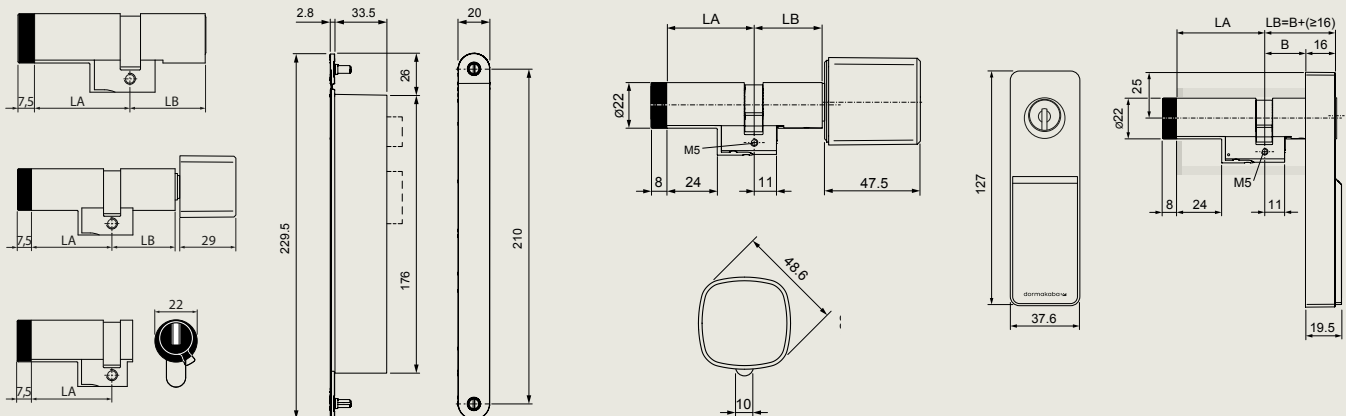
Portfolio cilindro meccatronico, bianco e nero, profilo rotondo svizzero.

Versione applicata con chiusura interna o pomolo girevole, cilindro compatto e cilindro a risvolto, con modulo elettronico separato (da sinistra a destra).

Panoramica dati tecnici

	Versione a risvolto	Versione compatta	Versione applicata
Tecnologie supportate	LEGIC (advant & prime) MIFARE (DESFire & Classic)	LEGIC (advant & prime) MIFARE (DESFire & Classic)	LEGIC (advant & prime) MIFARE (DESFire & Classic)
Versioni	Profilo rotondo svizzero Tipologie costruttive: doppio cilindro, mezzo cilindro e cilindri con pomolo girevole Finiture: nichelate, ottone lucido e in varie colorazioni speciali Funzioni meccaniche: corsa libera (per uscite di emergenza e serrature antipanico), priorità	Profilo rotondo svizzero Tipologia costruttiva: cilindri con pomolo girevole Finiture: nichelate, ottone lucido, opaco cromato	Profilo rotondo svizzero Tipologie costruttive: doppio cilindro e cilindro con pomolo girevole Finiture: nichelate, ottone lucido, opaco cromato Funzioni meccaniche: corsa libera (per uscite di emergenza e serrature antipanico), priorità
Dimensioni	Lunghezza cilindro: a partire da 42,5/32,5 mm Estensioni da 5 mm Lunghezza cilindro massima: 195 mm Pomolo girevole: Ø 36 x 29 mm Pomolo girevole piccolo: Ø 30 x 27 mm	Lunghezza cilindro: a partire da 42,5/32,5 mm Estensioni da 5 mm Lunghezza cilindro massima: 145 mm Pomolo girevole: Ø 48,6 x 47,5 mm	Lunghezza cilindro: a partire da 42,5/32,5 mm Estensioni da 5 mm Lunghezza cilindro massima: 155 mm Scatola applicabile: 37,6 x 127 x 19,5 mm (L x A x P) Pomolo girevole: Ø 36 x 29 mm
Alimentazione	Batteria: 2 x AA, al litio o alcaline Esterno: da 12 a 24 V	Batteria: 1 x CR2, al litio	Batteria: 1 x CR2, al litio
Ambiente/durata	Temperatura: da -25 °C a +70 °C Classe di protezione: IP40 Durata batteria al litio a 20 °C: fino a 140.000 cicli o 3 anni	Temperatura: da -25 °C a +70 °C Classe di protezione: IP41 Durata batteria al litio a 20 °C: fino a 40.000 cicli o 2 anni	Temperatura: da -25 °C a +70 °C Classe di protezione: IP41 Durata batteria al litio a 20 °C: fino a 40.000 cicli o 2 anni
Interfaccia radio	IEEE 802.15.4	IEEE 802.15.4	IEEE 802.15.4
Certificazioni	EN 15684: 1 6 B 1 A F 3 2 Protezione antincendio: EN 1634-1: 30 min.	EN 15684: 1 6 B 1 A F 3 2 Protezione antincendio: EN 1634-1: 30 min.	EN 15684: 1 6 B 1 A F 3 2 Protezione antincendio: EN 1634-1: 70 min.

Per maggiori dettagli e codice d'ordine, consultare il corrispondente catalogo dormakaba o la descrizione del sistema



Versione con elettronica separata: versione doppio cilindro, pomolo e mezzo cilindro, modulo elettronico

Cilindro compatto

Versione con elettronica integrata: con cilindro doppio

dormakaba Schweiz AG
Hofwisenstrasse 24
8153 Rümlang

Mühlebühlstrasse 23
8620 Wetzikon

Lerchentalstrasse 2a
9016 St. Gallen

dormakaba Suisse SA
Chemin de Budron A5
1052 Le Mont-sur-Lausanne

T: +41 848 85 86 87
info.ch@dormakaba.com
www.dormakaba.ch

Con riserva di modifiche tecniche.

WN05509951532it.
Aggiornato al 09/2019.
© 2019 dormakaba.